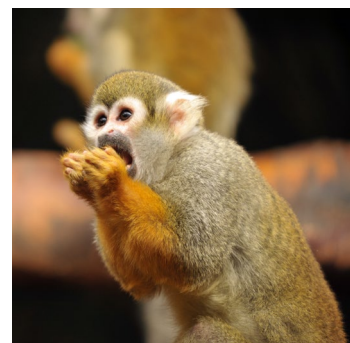


CATALOGUE DES FORMATIONS 2024



www.animaform.eu



Animaform est une entreprise certifiée par Qualiopi sur l'action de formation.

Animaform SARL – contact@animaform.eu

Siège social : 35 rue Gandon 75013 Paris R.C.S. PARIS 789 660 412

Organisme formateur enregistré sous le numéro 11 75 60669 75 auprès de la préfecture Ile de France

Nos formations courtes

- Un catalogue de modules d'une demi-journée
- Des formations accessibles, variées, à choisir dans notre agenda ou à la carte
- De nombreux intervenants, tous experts de leurs domaines
- En visioconférence, sur votre site de travail ou dans des locaux dédiés
- Des programmes adaptables à vos besoins
- Des tarifs dégressifs en fonction du nombre d'inscriptions
- Des thématiques éligibles à la formation continue requise
- Prise en charge possible par vos OPCO !

- **MODULES ETHIQUE ET SCIENCES DE L'ANIMAL DE LABORATOIRE**
- **MODULES RISQUES ET SECURITE EN ANIMALERIE**
- **MODULES SPECIFIQUES RONGEURS**
- **MODULES SPECIFIQUES ESPECES AQUATIQUES**
- **MODULES SPECIFIQUES PRIMATES NON HUMAINS**
- **MODULES SPECIFIQUES GROS ANIMAUX**

ETHIQUE ET SCIENCES DE L'ANIMAL DE LABORATOIRE

ETHIQUE DE L'EXPERIMENTATION ANIMALE

Détails page 22

Perception sociale, philosophie et éthique, obligations réglementaires, prise en compte dans la conception des projets, comités d'éthique et principes d'évaluation

COMMUNIQUER SUR L'EXPERIMENTATION ANIMALE

Détails page 23

Contexte sociétal, argumentaires des opposants, réalité de l'opinion publique, comment communiquer et gérer une crise de communication dans le domaine

ANIMAL RESEARCH IN EUROPE FROM EMOTION TO COMMUNICATION AND ETHICS

Détails page 24

Communicating about animal experimentation : Concerns and opportunities, Pitch your animal research, good practice in communicating animal research to the public

1R, 2R, 3R : REGLEMENTATION, RÔLES ET RESPONSABILITES

Détails page 25

Dispositions françaises émanant de la transposition de la Directive 2010/63/UE, Composition, missions et fonctionnement des CEEA et SBEA

ANIMAL EXPERIMENTATION IN FRANCE : ETHICAL AND LEGAL ASPECTS

Détails page 26

Laboratory animal science and society, French legal framework for animal experimentation, Ethic committee and review of scientific projects

LES GRANDS GROUPES DE MODELES ANIMAUX

Détails page 27

Du modèle naturel au modèle orphelin, présentation, limites et stratégies de choix

AUTORISATION DES PROJETS SCIENTIFIQUES

Détails page 28

Cadre réglementaire, responsabilités du concepteur, mise en œuvre des 3R, résumé non technique, utilisation d'APAFIS, principes de l'évaluation éthique

**MONTER UN PROJET DE RECHERCHE EXPERIMENTALE UTILISANT L'ANIMAL –
METHODOLOGIE STATISTIQUE**

Détails page 29

Conception d'un protocole expérimental, l'étape qui permet de faire le lien entre le problème à résoudre, l'expérience et les résultats attendus

**INFLUENCE DES PARAMETRES ENVIRONNEMENTAUX
CHEZ L'ANIMAL DE LABORATOIRE**

Détails page 30

Impacts de la captivité, facteurs liés aux hébergements et aux infrastructures, groupes sociaux et isolement, interférence des enrichissements avec la recherche

BIEN-ÊTRE ET STRESS DE L'ANIMAL DE LABORATOIRE

Détails page 31

Physiologie du stress, expression et conséquences du stress chez l'animal, impact sur les études, limiter le stress des animaux, habituation et conditionnement

ENRICHISSEMENT DE L'ENVIRONNEMENT

Détails page 32

Enrichissement de l'environnement des animaux de la recherche expérimentale

L'EAU DE BOISSON : UN ELEMENT VITAL EN ANIMALERIE

Détails page 33

Qualité de l'eau, solutions de traitement et d'abreuvement en animalerie de recherche pour garantir le bien-être de vos animaux

DOULEUR ET ANALGESIE DE L'ANIMAL DE LABORATOIRE

Détails page 34

Physiologie de la douleur, détection des signes de douleurs, détermination de points limites, principes de l'analgésie

**RECONNAISSANCE DES SIGNES DE DOULEUR
CHEZ L'ANIMAL DE LABORATOIRE**

Détails page 35

Histoire de la douleur : de l'homme à l'animal, Cadre réglementaire, éthique et attentes sociétales, Définitions, physiopathologie et expression de la douleur

**3R – RAFFINEMENT DES TECHNIQUES CHIRURGICALES
CHEZ L'ANIMAL DE LABORATOIRE**

Détails page 36

Bonnes pratiques de préparation des chirurgies expérimentales

**GESTION DE CRISE EN CAS DE CONTAMINATION
MICROBIENNE OU VIRALE EN ANIMALERIE**

Détails page 37

Une contamination microbienne ou virale en animalerie a un impact majeur sur les animaux et sur les travaux de recherches en cours

**VALIDER DES OPERATIONS DE BIONETTOYAGE
(Nettoyage et désinfection) EN ANIMALERIE**

Détails page 38

Le Bionettoyage est une action incontournable pour maîtriser les risques de contamination microbiologique et virale de nos animaleries

MANAGEMENT DES ANIMALERIES

Détails page 39

Fondamentaux du management, spécificités du travail en animalerie, encadrement des équipes, planification, savoir-être du manager

GESTION DES MEDICAMENTS

Détails page 40

Réglementation applicable, gestion des commandes, stockage, utilisation, psychotropes et stupéfiants

MODELES ANIMAUX EN RECHERCHE PRECLINIQUE

Détails page 41



Étude de l'efficacité de candidats médicaments, prédictivité des modèles et importance des 3R

LES BONNES PRATIQUES DE LABORATOIRE

Détails page 42



Objectif des B.P.L, Cadre réglementaire, La terminologie employée dans les B.P.L, Applications des B.P.L sur différents niveaux, finalités des B.P.L

MODULES RISQUES ET SÉCURITÉ EN ANIMALERIE

INSTALLATIONS CONFINÉES DE NIVEAU DE SÉCURITÉ BIOLOGIQUE 2 ET 3

Détails page 43

Connaitre le fonctionnement et l'exploitation des environnements confinés en lien avec les agents pathogènes de classe 2 et 3

ÉVALUER LES RISQUES BIOLOGIQUES EN ANIMALERIE A2

Détails page 44

Définitions, législation, agents biologiques pathogènes, particularités des animaleries A2, management des risques biologiques en animalerie A2 (sensibilisation A3)

SE PROTEGER DES RISQUES BIOLOGIQUES EN ANIMALERIE CONFINÉE A2

Détails page 45

Zones confinées en animalerie A2, équipements de protection collective et individuelle, surveillance médicale du personnel, responsabilité en matière de formation

TRAVAILLER EN ANIMALERIE CONFINÉE A2

Détails page 46

Principes généraux d'hygiène en animalerie A2, procédures d'entrée, de sortie et de travail en A2 (sensibilisation A3), décontamination, gestion des déchets DASRI

DESINFECTION DES SURFACES PAR VOIE AERIENNE DE ZONES CONFINÉES A RISQUE BIOLOGIQUE

Détails page 47

Sélectionner, mettre en œuvre et maîtriser les procédés de désinfection par voie aérienne

POSTES DE SECURITE MICROBIOLOGIQUE, ISOLATEURS, PORTOIRS VENTILES ET AUTES ENCEINTES SEPARATIVES

Détails page 48

Performances et points limites, règles d'utilisation, nettoyage et décontamination, contrôles périodiques

**GESTION DES DECHETS A RISQUES BIOLOGIQUES
ET STERILISATEUR A LA VAPEUR D'EAU**

Détails page 49

Typologie, emballages, procédés de décontamination, élimination, traçabilité

RISQUES BIOLOGIQUES : SPECIFICITES DES ESPECES AQUATIQUES

Détails page 63

Conception d'infrastructures, équipements spécifiques, enrichissement, nettoyage, gestion des flux, transport des animaux, programme de suivi sanitaire



LA NOUVELLE REGLEMENTATION OGM EN LABORATOIRE ET ANIMALERIE

Détails page 50

OGM définitions et réglementation, la nouvelle réglementation OGM en milieu confiné, ancienne VS le 1er janvier 2022, simplification des règles applicables aux utilisations confinées de risque nul ou négligeable ?

**GESTE ET POSTURE / TROUBLES MUSCULOSQUELETTIQUE
LIES AUX TECHNIQUES DE NETTOYAGE**

Détails page 51

Prise de conscience du problème, comprendre le mécanisme rachidien : Les causes du mal au dos, comprendre la Biomécanique, lors de la phase pratique, analyses et échanges



LE DEVELOPPEMENT DURABLE EN ANIMALERIE

Détails page 52

Développement Durable, Approche de la R.S.E (Responsabilité Sociétale des Entreprises), Mise en place d'une « bonne conduite »

MODULES SPÉCIFIQUES RONGEURS

CONTROLES SANITAIRES DES RONGEURS

Détails page 53

Maladies et pathogènes des rongeurs, interférences avec la recherche, biosécurité, prélèvements, gestion d'une crise sanitaire

ANESTHESIE ET ANALGESIE DES RONGEURS

Détails page 54

Principes de l'anesthésie et l'analgésie, méthodes de mise en œuvre, protocoles médicamenteux, spécificités des rongeurs

GENETIQUE APPLIQUEE AUX ELEVAGES DE RONGEURS

Détails page 55

Rappels de génétique, application aux élevages, consanguinité, modèles génétiquement modifiés, transfert d'embryons, cryoconservation

GESTION D'ANIMALERIES RONGEURS

Détails page 56

Conception d'infrastructures, équipements spécifiques, enrichissement, nettoyage, gestion des flux, transport des animaux, programme de suivi sanitaire

MODELES GENETIQUEMENT MODIFIES ET GESTION RAISONNEE DES ELEVAGES DE SOURIS

Détails page 57

Notion de mutation et transgénése pour les modèles animaux, transfert embryonnaire, entretien des lignées homo et hétérozygotes, gestion de la dérive génétique

PHYSIOLOGIE DE LA REPRODUCTION ET BASES DE LA GENETIQUE DES RONGEURS

Détails page 58

Accouplements, gestation, sevrage, chromosomes, gènes et allèles, transmission des caractères héréditaires, notion de souches et lignées de rongeurs



Le rongeur : quand ça va, le rongeur : quand ça va pas, manipulation du rongeur, différentes techniques de manipulation

MODULES SPÉCIFIQUES ESPÈCES AQUATIQUES

UTILISATION DES ESPECES AQUATIQUES EN LABORATOIRE

Détails page 60

Considérations éthiques, biologiques et anatomiques, conditions environnementales et qualité de l'eau, biosécurité et enrichissement de l'habitat, techniques d'élevage

CONTROLES SANITAIRES DU POISSON-ZEBRE

Détails page 61

Maladies et pathogènes du poissons-zèbre, interférences avec la recherche, notions épidémiologiques, sentinelles, prélèvements, mise en œuvre des contrôles

ANESTHESIE, ANALGESIE ET EUTHANASIE DES POISSONS

Détails page 62

Principes de l'anesthésie et l'analgésie, qualité de l'eau, revue des molécules et techniques possibles, méthodes de mise à mort

RISQUES BIOLOGIQUES : SPECIFICITES DES ESPECES AQUATIQUES

Détails page 63

Conception d'infrastructures, équipements spécifiques, enrichissement, nettoyage, gestion des flux, transport des animaux, programme de suivi sanitaire

CULTURE DE ROTIFERES EN LABORATOIRE

Détails page 64

Introduction, écologie idéale pour *Brachionus Plicatilis*, alimentation de *Brachionus Plicatilis*, Pathologies chez *Brachionus Plicatilis*, conditions optimales de culture

CULTURE DE DAPHNIES EN LABORATOIRE

Détails page 65

Introduction, écologie idéale pour *Daphnia Magna*, alimentation de *Daphnia Magna*, Pathologies chez *Daphnia Magna*, conditions optimales de culture



MODULES SPÉCIFIQUES PRIMATES NON HUMAINS

UTILISATION DES PRIMATES EN LABORATOIRE

Détails page 66

Taxonomie, réglementation spécifique, considérations éthiques, choix du modèle, contraintes d'utilisation et d'approvisionnement, biologie des primates

MANIPULATION ET ENTRAÎNEMENT A COOPERER DES PRIMATES

Détails page 67

Méthodes de contention, prélèvements, administration, renforcement positif (support photos/vidéos)

GESTION D'ANIMALERIES PRIMATES

Détails page 68

Conception d'infrastructures, équipements spécifiques, matériels d'enrichissement, nettoyage, gestion des flux, transport des animaux, gestion du risque zoonotique, interférences pathologie-expérimentation, programme de suivi sanitaire

PRIMATES ET EXPERIMENTATION

Détails page 69

Impact de la captivité sur le comportement des primates, observation, évaluation et résolution des troubles induits par un protocole expérimental, outils d'investigation et de prélèvement appliqués au primate (matériel embarqué, télémétrie, imagerie)

ANESTHESIE, ANALGESIE ET EUTHANASIE DES PRIMATES

Détails page 70

Évaluation de la douleur, protocoles spécifiques, monitoring, principes généraux de la chirurgie sur primates, critères de choix des points limites, méthodes d'euthanasie

LES APPORTS DE L'ETHOLOGIE POUR REDUIRE LE STRESS DES PRIMATES LORS DES MANIPULATIONS

Détails page 71

Les méthodes en éthologie, outils théoriques et empiriques pour mesurer et interpréter le comportement, leur utilisation pour réduire le stress des primates lors des manipulations



**SUIVI DU BIEN-ÊTRE ANIMAL AVEC DES EXEMPLES
SUR LES MODELES PRIMATES NON HUMAIN**

Détails page 72

Éthique et bien-être animal en laboratoire, rôles des comités d'éthique en expérimentation animale et des structures chargées du bien-être des animaux



**LE OUSTITI (MARMOUSET), Callithrix Jacchus, UN MODELE PRIMATE NON HUMAIN
EMERGENT POUR LES NEUROSCIENCES**

Détails page 73

Caractéristiques de l'espèce, capacités cognitives et sociales de l'espèce, gestion d'une colonie en captivité

MODULES SPÉCIFIQUES GROS ANIMAUX

UTILISATION DU PORC EN LABORATOIRE

Détails page 74

Taxonomie et biologie, le modèle porcin en recherche, spécificité de la conception des bâtiments, gestion sanitaire des élevages, procédures mineures et d'euthanasie, introduction à l'anesthésie et l'analgésie du porc

UTILISATION DU MOUTON EN LABORATOIRE

Détails page 75

Taxonomie et biologie, le modèle ovin en recherche, spécificité de la conception des bâtiments, gestion sanitaire des élevages, procédures mineures et d'euthanasie, introduction à l'anesthésie et l'analgésie du mouton

Nos formations réglementaires

- ✓ Animaform est une entreprise certifiée par **Qualiopi sur l'action de formation.**
- ✓ **Prise en charge possible par vos OPCO !**



FORMATION DESTINÉE AUX APPLICATEURS DES PROCÉDURES EXPÉRIMENTALES SUR RONGEURS ET LAGOMORPHES

FORMATION RÉGLEMENTAIRE APPROUVÉES PAR LA CNEA ET LA DGAL
 N° I-91-ANIMAFORM-F2-15 RONGEURS

OBJECTIFS DE LA FORMATION

- Comprendre le contexte social des rapports entre l’homme et l’animal et le cadre règlementaire de l’utilisation des animaux à des fins scientifiques
- Acquérir la culture du respect du bien-être animal
- Apprendre les bases de la physiologie et de la zootechnie des rongeurs et lagomorphes

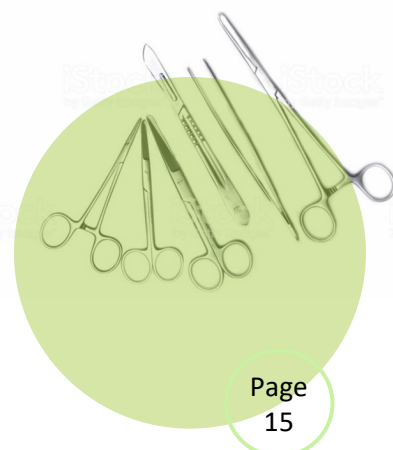
PUBLIC CONCERNE

Chercheurs et techniciens appliquant des procédures expérimentales aux animaux

DUREE

Conformément à la réglementation, la formation a une durée totale de 45 heures (pouvant être réparties sur plusieurs jours) et inclut un module de base généraliste et un module spécifique des rongeurs et lagomorphes.

Nombre d’heures	Enseignement théorique	Travaux Pratiques	Travaux dirigés	Total
Module de base	13	0	0	13
Module spécifique	25	2	5	32
Total (h)	38	2	5	45



CONTENU DE LA FORMATION

1. MODULE DE BASE		
Intitulé du module de formation	Durée (h)	
	Théorie	TP/TD
Introduction générale éthique des rapports entre l'homme et l'animal	1	
Cadre réglementaire	2	
La règle des 3 R : fondement d'une éthique utilitariste en expérimentation animale	2	
Méthodes alternatives : principes généraux, types de méthodes, place dans le projet	2	
Prise en compte du bien-être animal dans la mise en œuvre des procédures et des projets	1	
La structure chargée du bien-être animal : organisation, fonction, rôle du zootechnicien en élevage et en expérimentation	2	
Points limites : principe, méthodologie, critères de choix, mise en œuvre dans le suivi des procédures	2	
Transport des animaux	1	
Total (h)	13	0
	13	
2. MODULE COMPLEMENTAIRE (RONGEURS ET LAGOMORPHES)		
Intitulé du module de formation	Durée (h)	
	Théorie	TP/TD
Organisation et fonctionnement d'une animaleries de rongeurs en fonction des objectifs scientifiques.	2	
Influence des paramètres de l'environnement	1	
Santé et hygiène : Les pathologies des rongeurs et des lagomorphes	2	
Santé et hygiène : Statut sanitaire et microbiote – influence sur le bien-être et la qualité des résultats expérimentaux	1	
Santé et hygiène : Suivi sanitaire des rongeurs et des lagomorphes	1,5	
Biologie : Alimentation et physiologie digestive des rongeurs	1,5	
Biologie : Ethologie, comportement des rongeurs - prise en compte dans la conception et la mise en œuvre des procédures	2	
Biologie : Physiologie de la Reproduction des rongeurs - application aux élevages	1,5	
Biologie : Rappels de génétique, application à la gestion des élevages	1,5	
Modèles génétiquement altérés chez la souris	1,5	
Gestion raisonnée des élevages et des colonies	2	
Anesthésie des rongeurs, initiation aux modalités chirurgicales	2	
Analgesie, reconnaissance et gestion de la douleur chez les rongeurs	2	
Euthanasie des rongeurs	1	
Apport de l'imagerie en expérimentation animale	2	
TP : Anatomie générale des rongeurs et de lagomorphes, dissection		1
TD : Principes de l'observation, manipulations, administrations, prélèvements chez les rongeurs		1
TP : Mise en pratique de procédures faiblement invasives : Contention, prélèvements, administrations		2
TD – Organisation des élevages et des colonies dans l'animalerie		1,5
TD : Réponses aux questions proposées par les élèves		0,5
TD : Evaluation et corrigé		1
Total (h)	25	7
	32	

PREREQUIS

Aucun.

TARIF

Pour les sessions de notre agenda : **1 340 € HT / participant**

Tarifs dégressifs pour des inscriptions multiples.

Devis sur simple demande.

FORMATEURS

Les meilleurs experts de la thématique, intervenant régulièrement pour Animaform

MOYENS PEDAGOGIQUES

- Échanges interactifs
- Support pédagogique envoyé aux participants en format numérique
- Attestation de formation

DELAIS D'ACCES

Réponse sous une semaine en fonction du planning

MODALITE D'EVALUATION

Évaluation des connaissances sous forme de QCM

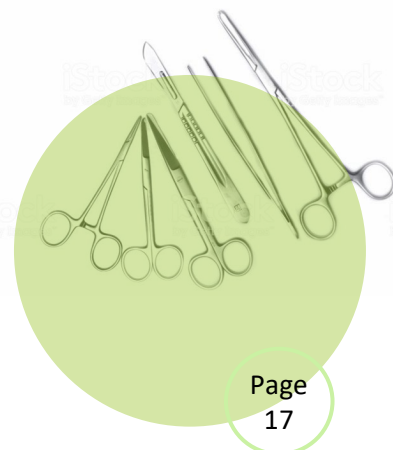
ACCESSIBILITE HANDICAP

Faites-nous part de vos besoins pour que nous adaptions au mieux votre formation

CONTACT

contact@animaform.eu

06 33 81 00 11



FORMATION RÉGLEMENTAIRE AUX BASES DE LA CHIRURGIE EXPÉRIMENTALE

Formation avec TP sur animaux vivants pour les personnes amenées à concevoir ou réaliser des interventions chirurgicales dans le cadre de projets expérimentaux

**FORMATION RÉGLEMENTAIRE APPROUVÉE PAR LA CNEA ET LA DGAL
 N° I-75 ANIMAFORM-CHIR-20**

OBJECTIFS DE LA FORMATION

- Acquérir les bases pour concevoir et réaliser des actes chirurgicaux
- Maîtriser les notions d'asepsie, soins péri-opératoires, analgésie, anesthésie
- Réaliser une intervention chirurgicale simple

Formation complémentaire d'une formation spécifique en expérimentation animale (applicateur ou concepteur de procédures expérimentales)

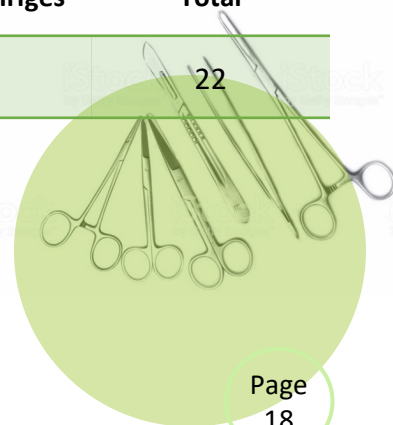
PUBLIC CONCERNE

Chercheurs et techniciens appliquant des procédures chirurgicales aux animaux

DUREE

La formation réglementaire a une durée totale de 22 heures, conformément aux exigences de la réglementation en vigueur

	Enseignement théorique	Travaux Pratiques	Travaux dirigés	Total
Nombre d'heures	7	7	8	22



CONTENU DE LA FORMATION

1. BASES DE LA CHIRURGIE EXPERIMENTALE

Intitulé du module de formation	Durée (h)	
	Théorie	TP/TD
Introduction chirurgie expérimentale	0,5	
Mise en œuvre d'une anesthésie	2	
Gestion de la douleur	1,5	
TD : Anesthésie/ Analgésie – Cas pratique		1,5
TD : Anatomie		1,5
Gestion du risque infectieux	1	
Organisation du bloc opératoire	1	
Suivi péri-opératoire, gestion des complications, cicatrisation	1	
TD : Différents types de chirurgie		1,5
TD : Points limites adaptés aux procédures chirurgicales		1,5
TD : Etude de cas / projet et procédures		1,5
TP : Préparation chirurgie, animal, matériel chirurgical		1,5
TP : Nœuds et Sutures		1,5
TP : Gestes chirurgicaux		3,5
TD : Evaluation		1
Total (h)	7	15
		22

PREREQUIS

Titulaires d'une formation concepteur (Niveau 1) ou applicateur de procédures expérimentales (Niveau 2).

TARIF

Pour les sessions de notre agenda : **1 340 € HT / participant**

Tarifs dégressifs pour des inscriptions multiples.

Devis sur simple demande.

FORMATEURS

Les meilleurs experts de la thématique, intervenant régulièrement pour Animaform

MOYENS PEDAGOGIQUES

- Échanges interactifs
- Support pédagogique envoyé aux participants en format numérique
- Attestation de formation

DELAIS D'ACCES

Réponse sous une semaine en fonction du planning

MODALITE D'EVALUATION

Évaluation des connaissances sous forme de QCM

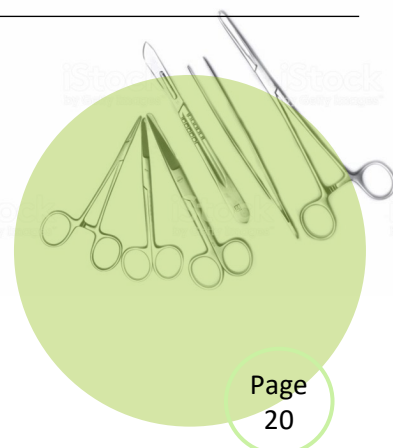
ACCESSIBILITE HANDICAP

Faites-nous part de vos besoins pour que nous adaptions au mieux votre formation

CONTACT

contact@animaform.eu

06 33 81 00 11



Fiches détaillées de nos formations courtes

ETHIQUE DE L'EXPERIMENTATION ANIMALE

1. Public concerné

- Techniciens animaliers
- Chercheurs
- Vétérinaires
- Membres de SBEA et Comités d'éthique

Pour les personnes ayant une formation réglementaire initiale, cette formation est éligible au titre de la formation continue requise par la réglementation

2. Prérequis

Aucun

3. Durée et dates

3,5 h de formation

1 à 2 sessions par an, inter-entreprises, aux dates et lieux indiqués dans l'agenda Animaform

Possibilité d'organisation en intra-entreprise, dans vos locaux, sur demande

Possibilité de suivi en vidéo-conférence

4. Objectifs pédagogiques de la formation

- Connaître les réglementations en vigueur
- Comprendre les principes et fondamentaux de l'éthique de l'expérimentation animale
- Comprendre le fonctionnement des comités d'éthique

5. Contenu de la formation

- Perception sociale
- Philosophie et éthique
- Obligations réglementaires
- Comités d'éthique et principes d'évaluation

6. Délai d'accès

Réponse sous une semaine en fonction du planning

7. Modalité d'évaluation

Évaluation des connaissances sous forme de QCM

8. Accessibilité Handicap

Faites-nous part de vos besoins pour que nous adaptions au mieux votre formation

9. Tarif

Pour les sessions de notre agenda :

110 € HT / participant

Tarifs dégressifs pour des inscriptions multiples.
Devis sur simple demande.

10. Formateur

Un des meilleurs experts de la thématique, intervenant régulièrement pour Animaform

11. Moyens Pédagogiques

- Échanges interactifs
- Support pédagogique envoyé aux participants en format numérique
- Attestation de formation

12. Contact

contact@animaform.eu

06 33 81 00 11



COMMUNIQUER SUR L'EXPERIMENTATION ANIMALE

1. Public concerné

- Techniciens animaliers
- Chercheurs
- Vétérinaires
- Membres de SBEA et Comités d'éthique

Pour les personnes ayant une formation réglementaire initiale, cette formation est éligible au titre de la formation continue requise par la réglementation

2. Prérequis

Aucun

3. Durée et dates

3,5 h de formation

1 à 2 sessions par an, inter-entreprises, aux dates et lieux indiqués dans l'agenda Animaform

Possibilité d'organisation en intra-entreprise, dans vos locaux, sur demande

Possibilité de suivi en vidéo-conférence

4. Objectifs pédagogiques de la formation

- Comprendre la vision des publics extérieurs à l'expérimentation animale
- Comprendre l'importance de l'éthique
- Savoir communiquer et éviter une crise

5. Contenu de la formation

- Contexte sociétal
- Argumentaires des opposants
- Réalité de l'opinion publique
- Comment communiquer et gérer une crise de communication dans le domaine ?

6. Délai d'accès

Réponse sous une semaine en fonction du planning

7. Modalité d'évaluation

Évaluation des connaissances sous forme de QCM

8. Accessibilité Handicap

Faites-nous part de vos besoins pour que nous adaptions au mieux votre formation

9. Tarif

Pour les sessions de notre agenda :

110 € HT / participant

Tarifs dégressifs pour des inscriptions multiples.
Devis sur simple demande.

10. Formateur

Un des meilleurs experts de la thématique, intervenant régulièrement pour Animaform

11. Moyens Pédagogiques

- Échanges interactifs
- Support pédagogique envoyé aux participants en format numérique
- Attestation de formation

12. Contact

contact@animaform.eu

06 33 81 00 11



ANIMAL RESEARCH IN EUROPE FROM EMOTION TO COMMUNICATION AND ETHICS

1. Public concerné

- Chercheurs PhD ou les post PhD
- Vétérinaires
- Membres de SBEA et Comités d'éthique

Pour les personnes ayant une formation réglementaire initiale, cette formation est éligible au titre de la formation continue requise par la réglementation

2. Prérequis

Aucun

3. Durée et dates

3,5 h de formation

1 à 2 sessions par an, inter-entreprises, aux dates et lieux indiqués dans l'agenda Animaform

Possibilité d'organisation en intra-entreprise, dans vos locaux, sur demande

Possibilité de suivi en vidéo-conférence

4. Objectifs pédagogiques de la formation

- Know the regulations in Europe

5. Contenu de la formation

- Concerns and opportunities of animal experimentation in Europe
- Pitch your animal research
- Good practice in communicating animal research to the public
- Break for Pitch your animal research (revisited)
- Pitch your animal research (revisited)

6. Délai d'accès

Réponse sous une semaine en fonction du planning

7. Modalité d'évaluation

Évaluation des connaissances sous forme de QCM

8. Accessibilité Handicap

Faites-nous part de vos besoins pour que nous adaptions au mieux votre formation

9. Tarif

Pour les sessions de notre agenda :

110 € HT / participant

Tarifs dégressifs pour des inscriptions multiples.
Devis sur simple demande.

10. Formateur

Un des meilleurs experts de la thématique, intervenant régulièrement pour Animaform

11. Moyens Pédagogiques

- Échanges interactifs
- Support pédagogique envoyé aux participants en format numérique
- Attestation de formation

12. Contact

contact@animaform.eu

06 33 81 00 11



1R, 2R, 3R : REGLEMENTATION, RÔLES ET RESPONSABILITES

1. Public concerné

- Techniciens animaliers
- Chercheurs
- Vétérinaires
- Membres de SBEA et Comités d'éthique

Pour les personnes ayant une formation réglementaire initiale, cette formation est éligible au titre de la formation continue requise par la réglementation

2. Prérequis

Aucun

3. Durée et dates

3,5 h de formation

1 à 2 sessions par an, inter-entreprises, aux dates et lieux indiqués dans l'agenda Animaform

Possibilité d'organisation en intra-entreprise, dans vos locaux, sur demande

Possibilité de suivi en vidéo-conférence

4. Objectifs pédagogiques de la formation

- Connaître le cadre réglementaire applicable à l'utilisation des animaux à des fins scientifiques
- Comprendre les organisations mises en place et le partage des responsabilités

5. Contenu de la formation

- Dispositions françaises émanant de la transposition de la Directive 2010/63/UE : Champ d'application, Agrément des établissements, Formation et compétences du personnel, évaluation & autorisation des projets
- Composition, missions et fonctionnement des Comités d'éthique
- Composition, missions et fonctionnement des SBEA
- Partage des missions entre Comité d'éthique, SBEA et responsables de la mise en œuvre des projets

6. Délai d'accès

Réponse sous une semaine en fonction du planning

7. Modalité d'évaluation

Évaluation des connaissances sous forme de QCM

8. Accessibilité Handicap

Faites-nous part de vos besoins pour que nous adaptions au mieux votre formation

9. Tarif

Pour les sessions de notre agenda :

110 € HT / participant

Tarifs dégressifs pour des inscriptions multiples.

Devis sur simple demande.

10. Formateur

Un des meilleurs experts de la thématique, intervenant régulièrement pour Animaform

11. Moyens Pédagogiques

- Échanges interactifs
- Support pédagogique envoyé aux participants en format numérique
- Attestation de formation

12. Contact

contact@animaform.eu

06 33 81 00 11



ANIMAL EXPERIMENTATION IN FRANCE : ETHICAL AND LEGAL ASPECTS

1. Public concerné

- Techniciens animaliers
- Chercheurs
- Vétérinaires

Pour les personnes ayant une formation réglementaire initiale, cette formation est éligible au titre de la formation continue requise par la réglementation

2. Prérequis

Aucun

3. Durée et dates

3,5 h de formation

1 à 2 sessions par an, inter-entreprises, aux dates et lieux indiqués dans l'agenda Animaform

Possibilité d'organisation en intra-entreprise, dans vos locaux, sur demande

Possibilité de suivi en vidéo-conférence

4. Objectifs pédagogiques de la formation

- Know the French legislation and regulations

5. Contenu de la formation

1. Laboratory animal science and society

- The origin of animal welfare
- Different views in society
- Utilitarianism and 3Rs

2. French legal framework for animal experimentation

- European Directive and transposition into French legislation
 - Protected animals and regulated procedures
 - Licencing and responsibilities (establishment, person and project)
3. Ethic committee and review of scientific projects
- 3Rs and harm/benefits analysis
 - Scientific and Humane endpoint
 - Procedure severity: prospective vs retrospective

6. Délai d'accès

Réponse sous une semaine en fonction du planning

7. Modalité d'évaluation

Évaluation des connaissances sous forme de QCM

8. Accessibilité Handicap

Faites-nous part de vos besoins pour que nous adaptions au mieux votre formation

9. Tarif

Pour les sessions de notre agenda :

110 € HT / participant

Tarifs dégressifs pour des inscriptions multiples.
Devis sur simple demande.

10. Formateur

Un des meilleurs experts de la thématique, intervenant régulièrement pour Animaform

11. Moyens Pédagogiques

- Échanges interactifs
- Support pédagogique envoyé aux participants en format numérique
- Attestation de formation

12. Contact

contact@animaform.eu

06 33 81 00 11



LES GRANDS GROUPES DE MODELES ANIMAUX

1. Public concerné

- Techniciens animaliers
- Chercheurs
- Vétérinaires
- Membres de SBEA et Comités d'éthique

Pour les personnes ayant une formation réglementaire initiale, cette formation est éligible au titre de la formation continue requise par la réglementation

2. Prérequis

Aucun

3. Durée et dates

3,5 h de formation

1 à 2 sessions par an, inter-entreprises, aux dates et lieux indiqués dans l'agenda Animaform

Possibilité d'organisation en intra-entreprise, dans vos locaux, sur demande

Possibilité de suivi en vidéo-conférence

4. Objectifs pédagogiques de la formation

- Connaître les différents modèles animaux
- Savoir choisir le bon modèle

5. Contenu de la formation

- De l'animal expérimental à l'animal modèle
- Comment définit-on un modèle animal ? Et quel est son rôle ?
- Les grands types de modèles animaux
- Qualités et limites des modèles animaux
- Stratégie du choix d'un modèle expérimental

6. Délai d'accès

Réponse sous une semaine en fonction du planning

7. Modalité d'évaluation

Évaluation des connaissances sous forme de QCM

8. Accessibilité Handicap

Faites-nous part de vos besoins pour que nous adaptions au mieux votre formation

9. Tarif

Pour les sessions de notre agenda :

110 € HT / participant

Tarifs dégressifs pour des inscriptions multiples.

Devis sur simple demande.

10. Formateur

Un des meilleurs experts de la thématique, intervenant régulièrement pour Animaform

11. Moyens Pédagogiques

- Échanges interactifs
- Support pédagogique envoyé aux participants en format numérique
- Attestation de formation

12. Contact

contact@animaform.eu

06 33 81 00 11



AUTORISATION DES PROJETS SCIENTIFIQUES

1. Public concerné

- Techniciens animaliers
- Chercheurs
- Vétérinaires
- Membres de SBEA et Comités d'éthique

Pour les personnes ayant une formation réglementaire initiale, cette formation est éligible au titre de la formation continue requise par la réglementation

2. Prérequis

Aucun

3. Durée et dates

3,5 h de formation

1 à 2 sessions par an, inter-entreprises, aux dates et lieux indiqués dans l'agenda Animaform

Possibilité d'organisation en intra-entreprise, dans vos locaux, sur demande

Possibilité de suivi en vidéo-conférence

4. Objectifs pédagogiques de la formation

- Connaître le cadre réglementaire applicable à la conception de projets utilisant des animaux à des fins scientifiques
- Comprendre le principe des demandes d'autorisation de projets et de leur évaluation éthique

5. Contenu de la formation

- Cadre réglementaire
- Responsabilités du concepteur
- Mise en œuvre des 3R
- Résumé non technique
- La plateforme APAFIS
- Principes de l'évaluation éthique

6. Délai d'accès

Réponse sous une semaine en fonction du planning

7. Modalité d'évaluation

Évaluation des connaissances sous forme de QCM

8. Accessibilité Handicap

Faites-nous part de vos besoins pour que nous adaptions au mieux votre formation

9. Tarif

Pour les sessions de notre agenda :

110 € HT / participant

Tarifs dégressifs pour des inscriptions multiples.
Devis sur simple demande.

10. Formateur

Un des meilleurs experts de la thématique, intervenant régulièrement pour Animaform

11. Moyens Pédagogiques

- Échanges interactifs
- Support pédagogique envoyé aux participants en format numérique
- Attestation de formation

12. Contact

contact@animaform.eu

06 33 81 00 11



MONTER UN PROJET DE RECHERCHE EXPERIMENTALE UTILISANT L'ANIMAL - METHOLOGIE STATISTIQUE

1. Public concerné

- Personnels d'animalerie souhaitant une sensibilisation aux biostatistiques
- Chercheurs
- Vétérinaires
- Membres de SBEA et Comités d'éthique

Pour les personnes ayant une formation réglementaire initiale, cette formation est éligible au titre de la formation continue requise par la réglementation

2. Prérequis

Aucun

3. Durée et dates

4 h de formation

1 à 2 sessions par an, inter-entreprises, aux dates et lieux indiqués dans l'agenda Animaform

Possibilité d'organisation en intra-entreprise, dans vos locaux, sur demande

Possibilité de suivi en vidéo-conférence

4. Objectifs pédagogiques de la formation

- Connaître les techniques de biostatistique pour réussir son projet de recherche

5. Contenu de la formation

- La mise en œuvre d'un protocole expérimental – Evidences
- Pourquoi faire des statistiques ?
 1. Protocoles et biais expérimental (sources d'erreurs)
 2. Echantillons et contrôle de la variation (variance)
 3. La question de la taille de l'échantillon
- Les statistiques, comment ça fonctionne
 1. Principes de bases et statistiques descriptives
 2. Principes de bases et statistiques inférentielles
 3. Statistiques paramétriques et non paramétriques

- Le choix d'un test statistique

1. Tests non paramétriques – Rappels sur les tests paramétriques
2. Analyses descriptives multivariées (selon le temps)

6. Délai d'accès

Réponse sous une semaine en fonction du planning

7. Modalité d'évaluation

Évaluation des connaissances sous forme de QCM

8. Accessibilité Handicap

Faites-nous part de vos besoins pour que nous adaptions au mieux votre formation

9. Tarif

Pour les sessions de notre agenda :

110 € HT / participant

Tarifs dégressifs pour des inscriptions multiples. Devis sur simple demande.

10. Formateur

Un des meilleurs experts de la thématique, intervenant régulièrement pour Animaform

11. Moyens Pédagogiques

- Échanges interactifs
- Support pédagogique envoyé aux participants en format numérique
- Attestation de formation

12. Contact

contact@animaform.eu

06 33 81 00 11

INFLUENCE DES PARAMETRES ENVIRONNEMENTAUX CHEZ L'ANIMAL DE LABORATOIRE

1. Public concerné

- Techniciens animaliers
- Chercheurs
- Vétérinaires
- Membres de SBEA et Comités d'éthique

Pour les personnes ayant une formation réglementaire initiale, cette formation est éligible au titre de la formation continue requise par la réglementation

2. Prérequis

Aucun

3. Durée et dates

3,5 h de formation

1 à 2 sessions par an, inter-entreprises, aux dates et lieux indiqués dans l'agenda Animaform

Possibilité d'organisation en intra-entreprise, dans vos locaux, sur demande

Possibilité de suivi en vidéo-conférence

4. Objectifs pédagogiques de la formation

- Comprendre l'impact des conditions d'hébergement des animaux
- Comprendre les interférences sur la recherche

5. Contenu de la formation

- Impacts de la captivité
- Facteurs liés aux hébergements et aux infrastructures
- Groupes sociaux et isolement
- Interférences et biais avec la recherche

6. Délai d'accès

Réponse sous une semaine en fonction du planning

7. Modalité d'évaluation

Évaluation des connaissances sous forme de QCM

8. Accessibilité Handicap

Faites-nous part de vos besoins pour que nous adaptions au mieux votre formation

9. Tarif

Pour les sessions de notre agenda :

110 € HT / participant

Tarifs dégressifs pour des inscriptions multiples.
Devis sur simple demande.

10. Formateur

Un des meilleurs experts de la thématique, intervenant régulièrement pour Animaform

11. Moyens Pédagogiques

- Échanges interactifs
- Support pédagogique envoyé aux participants en format numérique
- Attestation de formation

12. Contact

contact@animaform.eu

06 33 81 00 11



BIEN-ÊTRE ET STRESS CHEZ L'ANIMAL DE LABORATOIRE

1. Public concerné

- Techniciens animaliers
- Chercheurs
- Vétérinaires
- Membres de SBEA et Comités d'éthique

Pour les personnes ayant une formation réglementaire initiale, cette formation est éligible au titre de la formation continue requise par la réglementation

2. Prérequis

Aucun

3. Durée et dates

3,5 h de formation

1 à 2 sessions par an, inter-entreprises, aux dates et lieux indiqués dans l'agenda Animaform

Possibilité d'organisation en intra-entreprise, dans vos locaux, sur demande

Possibilité de suivi en vidéo-conférence

4. Objectifs pédagogiques de la formation

- Comprendre les notions de bien-être et de stress chez l'animal de laboratoire

5. Contenu de la formation

- Les définitions et concepts du stress et du bien-être
- La réglementation et ses apports en bien être
- La connaissance du bien être des rongeurs en système contraint
- Impact de l'environnement

6. Délai d'accès

Réponse sous une semaine en fonction du planning

7. Modalité d'évaluation

Évaluation des connaissances sous forme de QCM

8. Accessibilité Handicap

Faites-nous part de vos besoins pour que nous adaptions au mieux votre formation

9. Tarif

Pour les sessions de notre agenda :

110 € HT / participant

Tarifs dégressifs pour des inscriptions multiples.
Devis sur simple demande.

10. Formateur

Un des meilleurs experts de la thématique, intervenant régulièrement pour Animaform

11. Moyens Pédagogiques

- Échanges interactifs
- Support pédagogique envoyé aux participants en format numérique
- Attestation de formation

12. Contact

contact@animaform.eu

06 33 81 00 11



ENRICHISSEMENT DE L'ENVIRONNEMENT

1. Public concerné

- Techniciens animaliers
- Chercheurs
- Vétérinaires
- Membres de SBEA et Comités d'éthique

Pour les personnes ayant une formation réglementaire initiale, cette formation est éligible au titre de la formation continue requise par la réglementation

2. Prérequis

Aucun

3. Durée et dates

3,5 h de formation

1 à 2 sessions par an, inter-entreprises, aux dates et lieux indiqués dans l'agenda Animaform

Possibilité d'organisation en intra-entreprise, dans vos locaux, sur demande

Possibilité de suivi en vidéo-conférence

4. Objectifs pédagogiques de la formation

- Acquérir les bases de l'enrichissement pour les animaux de laboratoire

5. Contenu de la formation

- Une idée déjà ancienne et bien documentée
- La réglementation en vigueur
- Mise à jour des bases de données connues
- Définitions et considérations générales

6. Délai d'accès

Réponse sous une semaine en fonction du planning

7. Modalité d'évaluation

Évaluation des connaissances sous forme de QCM

8. Accessibilité Handicap

Faites-nous part de vos besoins pour que nous adaptions au mieux votre formation

9. Tarif

Pour les sessions de notre agenda :

110 € HT / participant

Tarifs dégressifs pour des inscriptions multiples.

Devis sur simple demande.

10. Formateur

Un des meilleurs experts de la thématique, intervenant régulièrement pour Animaform

11. Moyens Pédagogiques

- Échanges interactifs
- Support pédagogique envoyé aux participants en format numérique
- Attestation de formation

12. Contact

contact@animaform.eu

06 33 81 00 11



L'EAU DE BOISSON : UN ELEMENT VITAL EN ANIMALERIE

1. Public concerné

- Techniciens animaliers
- Chercheurs
- Vétérinaires
- Membres de SBEA et Comités d'éthique

2. Prérequis

Aucun

3. Durée et dates

3,5 h de formation

1 à 2 sessions par an, inter-entreprises, aux dates et lieux indiqués dans l'agenda Animaform

Possibilité d'organisation en intra-entreprise, dans vos locaux, sur demande

Possibilité de suivi en vidéo-conférence

4. Objectifs pédagogiques de la formation

- Savoir comment favoriser le bien-être de vos animaux grâce à la qualité de l'eau

5. Contenu de la formation

- Maîtrise de la qualité de l'eau et risques de contaminations ?
 1. Propriétés physico-chimiques de l'eau (un rappel général)
 2. L'eau potable. Pourquoi sa qualité varie suivant les lieux géographiques, suivant les saisons ? Exemples d'analyses d'eau (qui, comment...= Les contaminants et leurs impacts sur la santé des animaux
 3. Pseudomonas
 4. Pesticides et micropolluants
 5. Comment rechercher un labo agréé et quoi regarder
- Quelles solutions / technologies pour traiter l'eau d'abreuvement des animaux de recherche ?
 1. Principes et mise en œuvre
 2. Filtration
 3. Ultrafiltration

4. Osmose Inverse
5. Adoucisseur (contre indiqué)
6. UV
7. Acidification
8. Chloration

- Les solutions d'abreuvement

Principe général / Mise en œuvre / Impact qualité d'eau, environnemental et gestion animalerie

1. Biberons
2. Poches Jetables
3. Abreuvement Automatique

6. Délai d'accès

Réponse sous une semaine en fonction du planning

7. Modalité d'évaluation

Évaluation des connaissances sous forme de QCM

8. Accessibilité Handicap

Faites-nous part de vos besoins pour que nous adaptions au mieux votre formation

9. Tarif

Pour les sessions de notre agenda :

110 € HT / participant

Tarifs dégressifs pour des inscriptions multiples.
Devis sur simple demande.

10. Formateur

Un des meilleurs experts de la thématique, intervenant régulièrement pour Animaform

11. Moyens Pédagogiques

- Échanges interactifs
- Support pédagogique envoyé aux participants en format numérique
- Attestation de formation

12. Contact

contact@animaform.eu

06 33 81 00 11

Page
33

DOULEUR ET ANALGESIE DE L'ANIMAL DE LABORATOIRE

1. Public concerné

- Techniciens animaliers
- Chercheurs
- Vétérinaires
- Membres de SBEA et Comités d'éthique

Pour les personnes ayant une formation réglementaire initiale, cette formation est éligible au titre de la formation continue requise par la réglementation

2. Prérequis

Aucun

3. Durée et dates

3,5 h de formation

1 à 2 sessions par an, inter-entreprises, aux dates et lieux indiqués dans l'agenda Animaform

Possibilité d'organisation en intra-entreprise, dans vos locaux, sur demande

Possibilité de suivi en vidéo-conférence

4. Objectifs pédagogiques de la formation

- Comprendre les facteurs de la douleur et ses conséquences chez l'animal
- Savoir réagir face à un animal en souffrance

5. Contenu de la formation

- Physiologie de la douleur
- Détection des signes de douleurs
- Détermination de points limites
- Principes de l'analgésie

6. Délai d'accès

Réponse sous une semaine en fonction du planning

7. Modalité d'évaluation

Évaluation des connaissances sous forme de QCM

8. Accessibilité Handicap

Faites-nous part de vos besoins pour que nous adaptions au mieux votre formation

9. Tarif

Pour les sessions de notre agenda :

110 € HT / participant

Tarifs dégressifs pour des inscriptions multiples.
Devis sur simple demande.

10. Formateur

Un des meilleurs experts de la thématique, intervenant régulièrement pour Animaform

11. Moyens Pédagogiques

- Échanges interactifs
- Support pédagogique envoyé aux participants en format numérique
- Attestation de formation

12. Contact

contact@animaform.eu

06 33 81 00 11



RECONNAISSANCE DES SIGNES DE DOULEUR CHEZ L'ANIMAL DE LABORATOIRE

1. Public concerné

- Techniciens animaliers
- Chercheurs
- Vétérinaires
- Membres de SBEA et Comités d'éthique

Pour les personnes ayant une formation réglementaire initiale, cette formation est éligible au titre de la formation continue requise par la réglementation

2. Prérequis

Aucun

3. Durée et dates

3,5 h de formation

1 à 2 sessions par an, inter-entreprises, aux dates et lieux indiqués dans l'agenda Animaform

Possibilité d'organisation en intra-entreprise, dans vos locaux, sur demande

Possibilité de suivi en vidéo-conférence

4. Objectifs pédagogiques de la formation

- Comprendre les facteurs de la douleur et ses conséquences chez l'animal
- Connaître et reconnaître les signes de douleurs chez les animaux de laboratoire

5. Contenu de la formation

- Histoire de la douleur : de l'homme à l'animal
- Cadre réglementaire, éthique et attentes sociétales
- Définitions et physiopathologie de la douleur
- Les sources de douleur avérées et/ou potentielles
- Les signes de douleur chez l'animal de laboratoire
- Les outils d'évaluation ; suivi de la douleur et points limites
- Traiter les douleurs : moyens pharmacologiques et non pharmacologiques
- Exemples pratiques et cas interactifs (*chez les principaux mammifères utilisés en recherche animale)

6. Délai d'accès

Réponse sous une semaine en fonction du planning

7. Modalité d'évaluation

Évaluation des connaissances sous forme de QCM

8. Accessibilité Handicap

Faites-nous part de vos besoins pour que nous adaptions au mieux votre formation

9. Tarif

Pour les sessions de notre agenda :

110 € HT / participant

Tarifs dégressifs pour des inscriptions multiples.

Devis sur simple demande.

10. Formateur

Un des meilleurs experts de la thématique, intervenant régulièrement pour Animaform

11. Moyens Pédagogiques

- Échanges interactifs
- Support pédagogique envoyé aux participants en format numérique
- Attestation de formation

12. Contact

contact@animaform.eu

06 33 81 00 11



3R – RAFFINEMENT DES TECHNIQUES CHIRURGICALES CHEZ L'ANIMAL DE LABORATOIRE

1. Public concerné

- Personnels d'animalerie impliqués dans les chirurgies expérimentales
- Chercheurs
- Vétérinaires
- Membres de SBEA et Comités d'éthique

Pour les personnes ayant une formation réglementaire initiale, cette formation est éligible au titre de la formation continue requise par la réglementation

2. Prérequis

Aucun

3. Durée et dates

3,5 h de formation

1 à 2 sessions par an, inter-entreprises, aux dates et lieux indiqués dans l'agenda Animaform

Possibilité d'organisation en intra-entreprise, dans vos locaux, sur demande

Possibilité de suivi en vidéo-conférence

4. Objectifs pédagogiques de la formation

- Connaître les bonnes pratiques en préparation en chirurgie pour favoriser le bien-être animal

5. Contenu de la formation

- Bonnes pratiques de préparation des chirurgies expérimentales
- Asepsie
- Techniques de sutures et gestion du temps post-opératoire

6. Délai d'accès

Réponse sous une semaine en fonction du planning

7. Modalité d'évaluation

Évaluation des connaissances sous forme de QCM

8. Accessibilité Handicap

Faites-nous part de vos besoins pour que nous adaptions au mieux votre formation

9. Tarif

Pour les sessions de notre agenda :

110 € HT / participant

Tarifs dégressifs pour des inscriptions multiples.

Devis sur simple demande.

10. Formateur

Un des meilleurs experts de la thématique, intervenant régulièrement pour Animaform

11. Moyens Pédagogiques

- Échanges interactifs
- Support pédagogique envoyé aux participants en format numérique
- Attestation de formation

12. Contact

contact@animaform.eu

06 33 81 00 11



GESTION DE CRISE EN CAS DE CONTAMINATION MICROBIENNE OU VIRALE EN ANIMALERIE

1. Public concerné

- Responsables d'animalerie
- Responsable qualité
- Responsable HSE
- Responsable SBEA
- Zootechniciens

2. Prérequis

Aucun

3. Durée et dates

3,5 h de formation

1 à 2 sessions par an, inter-entreprises, aux dates et lieux indiqués dans l'agenda Animaform
Possibilité d'organisation en intra-entreprise, dans vos locaux, sur demande

Possibilité de suivi en vidéo-conférence

4. Objectifs pédagogiques de la formation

- Identifier les exigences réglementaires
- Reconnaître les différents processus de contamination
- Comprendre leur impact sur la santé des animaux et le respect de l'éthique animale
- Identifier les axes majeurs de la maîtrise des contaminations microbiennes et virales
- Identifier les grands principes d'une investigation
- Échanger sur des cas concrets de contamination

5. Contenu de la formation

Au cours de cette formation, un échange aura lieu autour de plusieurs cas concrets de contamination avérée permettant d'investiguer sur la ou les source(s) potentielle(s) et de définir les différentes étapes à mener pour les maîtriser

6. Délai d'accès

Réponse sous une semaine en fonction du planning

7. Modalité d'évaluation

Évaluation des connaissances sous forme de QCM

8. Accessibilité Handicap

Faites-nous part de vos besoins pour que nous adaptions au mieux votre formation

9. Tarif

Pour les sessions de notre agenda :

110 € HT / participant

Tarifs dégressifs pour des inscriptions multiples.
Devis sur simple demande.

10. Formateur

Un des meilleurs experts de la thématique, intervenant régulièrement pour Animaform

11. Moyens Pédagogiques

- Échanges interactifs
- Support pédagogique envoyé aux participants en format numérique
- Attestation de formation

12. Contact

contact@animaform.eu

06 33 81 00 11



VALIDER DES OPERATIONS DE BIONETTOYAGE (Nettoyage et désinfection) EN ANIMALERIE

1. Public concerné

- Responsables d'animalerie
- Responsables qualité
- Responsables HSE
- Responsables SBEA
- Zootechniciens

2. Prérequis

Aucun

3. Durée et dates

3,5 h de formation

1 à 2 sessions par an, inter-entreprises, aux dates et lieux indiqués dans l'agenda Animaform
Possibilité d'organisation en intra-entreprise, dans vos locaux, sur demande

Possibilité de suivi en vidéo-conférence

4. Objectifs pédagogiques de la formation

- Identifier les exigences réglementaires
- Reconnaître les différents processus de contamination
- Identifier les principes du Nettoyage et de la Désinfection
- Identifier les principes du monitoring environnemental
- Identifier les techniques de validation disponibles

5. Contenu de la formation

Au cours de cette formation, un échange aura lieu autour d'un cas concret permettant de définir les différentes étapes de ce processus et les avantages de réaliser un protocole de validation, son exécution et la mise en place d'un monitoring de routine et du maintien de l'état validé.

6. Délai d'accès

Réponse sous une semaine en fonction du planning

7. Modalité d'évaluation

Évaluation des connaissances sous forme de QCM

8. Accessibilité Handicap

Faites-nous part de vos besoins pour que nous adaptions au mieux votre formation

9. Tarif

Pour les sessions de notre agenda :

110 € HT / participant

Tarifs dégressifs pour des inscriptions multiples.
Devis sur simple demande.

10. Formateur

Un des meilleurs experts de la thématique, intervenant régulièrement pour Animaform

11. Moyens Pédagogiques

- Échanges interactifs
- Support pédagogique envoyé aux participants en format numérique
- Attestation de formation

12. Contact

contact@animaform.eu

06 33 81 00 11



MANAGEMENT DES ANIMALERIES

1. Public concerné

- Techniciens animaliers
- Chercheurs
- Vétérinaires
- Responsables d'animalerie
- Responsables des ressources humaines

2. Prérequis

Aucun

3. Durée et dates

3,5 h de formation

1 à 2 sessions par an, inter-entreprises, aux dates et lieux indiqués dans l'agenda Animaform
Possibilité d'organisation en intra-entreprise, dans vos locaux, sur demande

Possibilité de suivi en vidéo-conférence

4. Objectifs pédagogiques de la formation

- Savoir manager et motiver les équipes
- Savoir s'exprimer auprès de ses collaborateurs

5. Contenu de la formation

- Fondamentaux du management
- Spécificités du travail en animalerie
- Encadrement des équipes
- Planification
- Savoir-être du manager

6. Délai d'accès

Réponse sous une semaine en fonction du planning

7. Modalité d'évaluation

Évaluation des connaissances sous forme de QCM

8. Accessibilité Handicap

Faites-nous part de vos besoins pour que nous adaptions au mieux votre formation

9. Tarif

Pour les sessions de notre agenda :

110 € HT / participant

Tarifs dégressifs pour des inscriptions multiples.
Devis sur simple demande.

10. Formateur

Un des meilleurs experts de la thématique, intervenant régulièrement pour Animaform

11. Moyens Pédagogiques

- Échanges interactifs
- Support pédagogique envoyé aux participants en format numérique
- Attestation de formation

12. Contact

contact@animaform.eu

06 33 81 00 11



GESTION DES MEDICAMENTS

1. Public concerné

- Techniciens animaliers
- Chercheurs
- Vétérinaires
- Responsables de la gestion des médicaments

2. Prérequis

Aucun

3. Durée et dates

3,5 h de formation

1 à 2 sessions par an, inter-entreprises, aux dates et lieux indiqués dans l'agenda Animaform
Possibilité d'organisation en intra-entreprise, dans vos locaux, sur demande

Possibilité de suivi en vidéo-conférence

4. Objectifs pédagogiques de la formation

- Connaître la réglementation applicables médicaments
- Comprendre les principes de la gestion des médicaments

5. Contenu de la formation

- Réglementation applicable
- Gestion des commandes
- Stockage
- Utilisation
- Psychotropes et stupéfiants

6. Délai d'accès

Réponse sous une semaine en fonction du planning

7. Modalité d'évaluation

Évaluation des connaissances sous forme de QCM

8. Accessibilité Handicap

Faites-nous part de vos besoins pour que nous adaptions au mieux votre formation

9. Tarif

Pour les sessions de notre agenda :

110 € HT / participant

Tarifs dégressifs pour des inscriptions multiples.
Devis sur simple demande.

10. Formateur

Un des meilleurs experts de la thématique, intervenant régulièrement pour Animaform

11. Moyens Pédagogiques

- Échanges interactifs
- Support pédagogique envoyé aux participants en format numérique
- Attestation de formation

12. Contact

contact@animaform.eu

06 33 81 00 11





MODELE ANIMAUX EN RECHERCHE PRECLINIQUE

1. Public concerné

- Techniciens animaliers
- Chercheurs
- Concepteurs de projet
- Vétérinaires
- Membres SBEA et Comités d'éthique

Pour les personnes ayant une formation réglementaire initiale, cette formation est éligible au titre de la formation continue requise par la réglementation

2. Prérequis

Aucun

3. Durée et dates

3,5 h de formation

1 à 2 sessions par an, inter-entreprises, aux dates et lieux indiqués dans l'agenda Animaform

Possibilité d'organisation en intra-entreprise, dans vos locaux, sur demande

Possibilité de suivi en vidéo-conférence

4. Objectifs pédagogiques de la formation

- Comprendre l'intérêt des modèles animaux de pathologie dans le développement de candidats médicaments et les questions éthiques.
- Identifier la relevance et la prédictivité des modèles de pathologies.
- Se sensibiliser avec la conduite des études d'efficacité chez l'animal.
- Analyser l'impact des paramètres pouvant influencer la robustesse des résultats produits.
- Présenter certaines des approches qu'il est possible de mettre en place dans le cadre des 3R.

5. Contenu de la formation

- Développement du médicament et phase préclinique
- Efficacité des candidats médicaments et taux d'échec dans le processus de développement

- Principaux modes d'induction de pathologie et intérêt des modèles.
- Éléments qui conditionnent la prédictivité d'un modèle de pathologie in vivo.
- Choix du modèle, des biomarqueurs et des approches, questions éthiques, scoring des modèles
- Conduite des tests & éléments qui impactent la robustesse et la prédictivité des études.
- Conduite des tests & approches qui optimisent ces études et s'inscrivent dans le cadre des 3R.

6. Délai d'accès

Réponse sous une semaine en fonction du planning

7. Modalité d'évaluation

Évaluation des connaissances sous forme de QCM

8. Accessibilité Handicap

Faites-nous part de vos besoins pour que nous adaptions au mieux votre formation

9. Tarif

Pour les sessions de notre agenda :

110 € HT / participant

Tarifs dégressifs pour des inscriptions multiples.
Devis sur simple demande.

10. Formateur

Un des meilleurs experts de la thématique, intervenant régulièrement pour Animaform

11. Moyens Pédagogiques

- Échanges interactifs
- Support pédagogique envoyé aux participants en format numérique
- Attestation de formation

12. Contact

contact@animaform.eu

06 33 81 00 11

Page
41



LES BONNES PRATIQUES DE LABORATOIRE

1. Public concerné

- Techniciens animaliers
- Chercheurs

2. Prérequis

Aucun

3. Durée et dates

3,5 h de formation

1 à 2 sessions par an, inter-entreprises, aux dates et lieux indiqués dans l'agenda Animaform

Possibilité d'organisation en intra-entreprise, dans vos locaux, sur demande

Possibilité de suivi en vidéo-conférence

4. Objectifs pédagogiques de la formation

- Acquérir les bases des Bonnes Pratiques de Laboratoire
- Appliquer les bases des Bonnes Pratiques de Laboratoire

5. Contenu de la formation

- Objectif des B.P.L
- Cadre réglementaire
- La terminologie employée dans les B.P.L
- Applications des B.P.L au niveau
 - des ressources : personnel, installations, matériel
 - des méthodes : rédaction de procédures
 - des systèmes d'essai : animaux, produits chimiques
 - de la documentation : comment bien recueillir les données brutes, présentation d'un rapport, l'archivage de la documentation
- Finalité des B.P.L
 - Modalité des Inspections
 - Modalité des agréments

6. Délai d'accès

Réponse sous une semaine en fonction du planning

7. Modalité d'évaluation

Évaluation des connaissances sous forme de QCM

8. Accessibilité Handicap

Faites-nous part de vos besoins pour que nous adaptions au mieux votre formation

9. Tarif

Pour les sessions de notre agenda :

110 € HT / participant

Tarifs dégressifs pour des inscriptions multiples.
Devis sur simple demande.

10. Formateur

Un des meilleurs experts de la thématique, intervenant régulièrement pour Animaform

11. Moyens Pédagogiques

- Échanges interactifs
- Support pédagogique envoyé aux participants en format numérique
- Attestation de formation

12. Contact

contact@animaform.eu

06 33 81 00 11



INSTALLATIONS CONFINÉES DE NIVEAU DE SECURITE BIOLOGIQUE 2 ET 3

1. Public concerné

- Techniciens animaliers
- Chercheurs
- Vétérinaires
- Membres de SBEA et Comités d'éthique
- Responsables HSE

2. Prérequis

Aucun

3. Durée et dates

3,5 h de formation

1 à 2 sessions par an, inter-entreprises, aux dates et lieux indiqués dans l'agenda Animaform
Possibilité d'organisation en intra-entreprise, dans vos locaux, sur demande

Possibilité de suivi en vidéo-conférence

4. Objectifs pédagogiques de la formation

- Connaître le fonctionnement et l'exploitation des environnements confinés dans lesquels sont mis en œuvre des agents pathogènes de classe 2 et 3

5. Contenu de la formation

- Les risques biologiques
- Typologie des confinements
- Principe de fonctionnement d'une installation confinée
- Gestion des flux : personnel, matières, animaux, échantillons, déchets

6. Délai d'accès

Réponse sous une semaine en fonction du planning

7. Modalité d'évaluation

Évaluation des connaissances sous forme de QCM

8. Accessibilité Handicap

Faites-nous part de vos besoins pour que nous adaptions au mieux votre formation

9. Tarif

Pour les sessions de notre agenda :

110 € HT / participant

Tarifs dégressifs pour des inscriptions multiples.
Devis sur simple demande.

10. Formateur

Un des meilleurs experts de la thématique, intervenant régulièrement pour Animaform

11. Moyens Pédagogiques

- Échanges interactifs
- Support pédagogique envoyé aux participants en format numérique
- Attestation de formation

12. Contact

contact@animaform.eu

06 33 81 00 11



ÉVALUER LES RISQUES EN ANIMALERIE A2/A3

1. Public concerné

- Techniciens animaliers
- Chercheurs
- Responsables d'animalerie
- Responsables HSE

2. Prérequis

Aucun

3. Durée et dates

3,5 h de formation

1 à 2 sessions par an, inter-entreprises, aux dates et lieux indiqués dans l'agenda Animaform
Possibilité d'organisation en intra-entreprise, dans vos locaux, sur demande

Possibilité de suivi en vidéo-conférence

4. Objectifs pédagogiques de la formation

- Évaluer et connaître les risques biologiques en Animalerie A2/A3

5. Contenu de la formation

- Introduction, définitions, législation (rappel, évolution)
- Agents biologiques pathogènes et risques associés
- OGM, MOT....
- Management scientifique des risques biologiques en animalerie A2 (sensibilisation A3)
- Conception des animaleries confinées, particularités des animaleries A2 /A3

6. Délai d'accès

Réponse sous une semaine en fonction du planning

7. Modalité d'évaluation

Évaluation des connaissances sous forme de QCM

8. Accessibilité Handicap

Faites-nous part de vos besoins pour que nous adaptions au mieux votre formation

9. Tarif

Pour les sessions de notre agenda :

110 € HT / participant

Tarifs dégressifs pour des inscriptions multiples.
Devis sur simple demande.

10. Formateur

Un des meilleurs experts de la thématique, intervenant régulièrement pour Animaform

11. Moyens Pédagogiques

- Échanges interactifs
- Support pédagogique envoyé aux participants en format numérique
- Attestation de formation

12. Contact

contact@animaform.eu

06 33 81 00 11



SE PROTÉGER DES RISQUES BIOLOGIQUES EN ANIMALERIE A2/A3

1. Public concerné

- Techniciens animaliers
- Chercheurs
- Responsables d'animalerie
- Responsables HSE

2. Prérequis

Aucun

3. Durée et dates

3,5 h de formation

1 à 2 sessions par an, inter-entreprises, aux dates et lieux indiqués dans l'agenda Animaform
Possibilité d'organisation en intra-entreprise, dans vos locaux, sur demande

Possibilité de suivi en vidéo-conférence

4. Objectifs pédagogiques de la formation

- Savoir comment se protéger des risques biologiques en animalerie A2/A3

5. Contenu de la formation

- Zones confinées en animalerie A2
- Équipements de protection collective (EPC)
- Équipements de protection de l'environnement extérieur (EPE)
- Équipements de protection individuelle (EPI)
- Surveillance médicale du personnel
- Responsabilité de l'employeur en matière de formation
- Maladies professionnelles
- Situations d'urgence, plan d'urgence et d'intervention

6. Délai d'accès

Réponse sous une semaine en fonction du planning

7. Modalité d'évaluation

Évaluation des connaissances sous forme de QCM

8. Accessibilité Handicap

Faites-nous part de vos besoins pour que nous adaptions au mieux votre formation

9. Tarif

Pour les sessions de notre agenda :

110 € HT / participant

Tarifs dégressifs pour des inscriptions multiples.
Devis sur simple demande.

10. Formateur

Un des meilleurs experts de la thématique, intervenant régulièrement pour Animaform

11. Moyens Pédagogiques

- Échanges interactifs
- Support pédagogique envoyé aux participants en format numérique
- Attestation de formation

12. Contact

contact@animaform.eu

06 33 81 00 11



TRAVAILLER EN ANIMALERIE CONFINEE A2(A3)

1. Public concerné

- Techniciens animaliers
- Chercheurs
- Responsables d'animalerie
- Responsables HSE

2. Prérequis

Aucun

3. Durée et dates

3,5 h de formation

1 à 2 sessions par an, inter-entreprises, aux dates et lieux indiqués dans l'agenda Animaform
Possibilité d'organisation en intra-entreprise, dans vos locaux, sur demande

Possibilité de suivi en vidéo-conférence

4. Objectifs pédagogiques de la formation

- Savoir travailler en animalerie confinée A2/A3

5. Contenu de la formation

- Principes généraux d'hygiène en animalerie A2
- Hygiène des locaux
- Procédures d'entrée, de sortie et de travail en A2 (sensibilisation A3)
- Décontamination, gestion des déchets DASRI
- Transport des matières infectieuses

6. Délai d'accès

Réponse sous une semaine en fonction du planning

7. Modalité d'évaluation

Évaluation des connaissances sous forme de QCM

8. Accessibilité Handicap

Faites-nous part de vos besoins pour que nous adaptions au mieux votre formation

9. Tarif

Pour les sessions de notre agenda :

110 € HT / participant

Tarifs dégressifs pour des inscriptions multiples.
Devis sur simple demande.

10. Formateur

Un des meilleurs experts de la thématique, intervenant régulièrement pour Animaform

11. Moyens Pédagogiques

- Échanges interactifs
- Support pédagogique envoyé aux participants en format numérique
- Attestation de formation

12. Contact

contact@animaform.eu

06 33 81 00 11



DESINFECTION DES SURFACES PAR VOIE AERIEENNE DE ZONES CONFINEES A RISQUE BIOLOGIQUE

1. Public concerné

- Techniciens animaliers
- Chercheurs
- Vétérinaires
- Membres de SBEA et Comités d'éthique
- Responsables HSE

2. Prérequis

Aucun

3. Durée et dates

3,5 h de formation

1 à 2 sessions par an, inter-entreprises, aux dates et lieux indiqués dans l'agenda Animaform
Possibilité d'organisation en intra-entreprise, dans vos locaux, sur demande

Possibilité de suivi en vidéo-conférence

4. Objectifs pédagogiques de la formation

- Sélectionner, mettre en œuvre et maîtriser les procédés de désinfection par voie aérienne

5. Contenu de la formation

- Principes
- Sélection d'un procédé de DSVa
- Mise en œuvre
- Enjeux et risques

6. Délai d'accès

Réponse sous une semaine en fonction du planning

7. Modalité d'évaluation

Évaluation des connaissances sous forme de QCM

8. Accessibilité Handicap

Faites-nous part de vos besoins pour que nous adaptions au mieux votre formation

9. Tarif

Pour les sessions de notre agenda :

110 € HT / participant

Tarifs dégressifs pour des inscriptions multiples.
Devis sur simple demande.

10. Formateur

Un des meilleurs experts de la thématique, intervenant régulièrement pour Animaform

11. Moyens Pédagogiques

- Échanges interactifs
- Support pédagogique envoyé aux participants en format numérique
- Attestation de formation

12. Contact

contact@animaform.eu

06 33 81 00 11



POSTES DE SECURITE MICROBIOLOGIQUE, ISOLATEURS, PORTOIRS VENTILES ET AUTRES ENCEINTES SEPARATIVES

1. Public concerné

- Techniciens animaliers
- Chercheurs
- Vétérinaires
- Membres de SBEA et Comités d'éthique
- Responsables HSE

2. Prérequis

Aucun

3. Durée et dates

3,5 h de formation

1 à 2 sessions par an, inter-entreprises, aux dates et lieux indiqués dans l'agenda Animaform
Possibilité d'organisation en intra-entreprise, dans vos locaux, sur demande

Possibilité de suivi en vidéo-conférence

4. Objectifs pédagogiques de la formation

- Connaître le fonctionnement, les attentes et les limites d'utilisation des enceintes séparatives dans un cadre de maîtrise du risque biologique

5. Contenu de la formation

- Performances et points limites
- Règles d'utilisation
- Nettoyage et décontamination
- Contrôles périodiques

6. Délai d'accès

Réponse sous une semaine en fonction du planning

7. Modalité d'évaluation

Évaluation des connaissances sous forme de QCM

8. Accessibilité Handicap

Faites-nous part de vos besoins pour que nous adaptions au mieux votre formation

9. Tarif

Pour les sessions de notre agenda :

110 € HT / participant

Tarifs dégressifs pour des inscriptions multiples.
Devis sur simple demande.

10. Formateur

Un des meilleurs experts de la thématique, intervenant régulièrement pour Animaform

11. Moyens Pédagogiques

- Échanges interactifs
- Support pédagogique envoyé aux participants en format numérique
- Attestation de formation

12. Contact

contact@animaform.eu

06 33 81 00 11



GESTION DES DECHETS A RISQUES BIOLOGIQUES ET STERILISATEUR A LA VAPEUR D'EAU

1. Public concerné

- Techniciens animaliers
- Chercheurs
- Vétérinaires
- Membres de SBEA et Comités d'éthique
- Responsables HSE

2. Prérequis

Aucun

3. Durée et dates

3,5 h de formation

1 à 2 sessions par an, inter-entreprises, aux dates et lieux indiqués dans l'agenda Animaform

Possibilité d'organisation en intra-entreprise, dans vos locaux, sur demande

Possibilité de suivi en vidéo-conférence

4. Objectifs pédagogiques de la formation

- Connaître les exigences réglementaires en termes de conditionnement, décontamination, stockage et élimination des déchets à risques biologiques

5. Contenu de la formation

- Typologie
- Emballages
- Procédés de décontamination
- Elimination
- Traçabilité

6. Délai d'accès

Réponse sous une semaine en fonction du planning

7. Modalité d'évaluation

Évaluation des connaissances sous forme de QCM

8. Accessibilité Handicap

Faites-nous part de vos besoins pour que nous adaptions au mieux votre formation

9. Tarif

Pour les sessions de notre agenda :

110 € HT / participant

Tarifs dégressifs pour des inscriptions multiples.

Devis sur simple demande.

10. Formateur

Un des meilleurs experts de la thématique, intervenant régulièrement pour Animaform

11. Moyens Pédagogiques

- Échanges interactifs
- Support pédagogique envoyé aux participants en format numérique
- Attestation de formation

12. Contact

contact@animaform.eu

06 33 81 00 11





LA NOUVELLE REGLEMENTATION OGM EN LABORATOIRE ET ANIMALERIE

1. Public concerné

- Techniciens animaliers
- Chercheurs
- Vétérinaires
- Membres de SBEA et Comités d'éthique

2. Prérequis

Aucun

3. Durée et dates

3,5 h de formation

1 à 2 sessions par an, inter-entreprises, aux dates et lieux indiqués dans l'agenda Animaform

Possibilité d'organisation en intra-entreprise, dans vos locaux, sur demande

Possibilité de suivi en vidéo-conférence

4. Objectifs pédagogiques de la formation

- Comprendre de la nouvelle réglementation OGM (Organisme Génétiquement Modifié) et ses changements
- Connaître la démarche d'évaluation des risques notamment pour le C1 et les animaux transgéniques
- Faire une autoévaluation des risques en C1
- Connaître la démarche pour obtenir l'agrément d'installation (animalerie, laboratoire) et par rapport à l'utilisation
- Pouvoir remplir le dossier d'autorisation d'utilisation d'OGM en laboratoires et animaleries.

5. Contenu de la formation

- OGM définitions et réglementation -La nouvelle réglementation OGM en milieu confiné, ancienne VS le 1er janvier 2022
- Simplification des règles applicables aux utilisations confinées de risque nul ou négligeable ?
- L'évaluation des risques en général et autoévaluation C1
 - Les changements sur le terrain : installation et utilisation

- Les changements et ce qu'il faut savoir pour faire sa demande d'agrément d'installation OGM en animalerie
 - Présentation des fiches de demande d'agrément
 - Piste pour les remplir
 - La gestion des déchets en animalerie C1 OGM
- L'utilisation des animaux de classe de risque C1.
- L'autoévaluation des risques obligatoires pour une animalerie A1 et utilisation des animaux transgéniques :
 - Ce qu'il faut savoir pour bien faire ?

6. Délai d'accès

Réponse sous une semaine en fonction du planning

7. Modalité d'évaluation

Évaluation des connaissances sous forme de QCM

8. Accessibilité Handicap

Faites-nous part de vos besoins pour que nous adaptions au mieux votre formation

9. Tarif

Pour les sessions de notre agenda :

110 € HT / participant

Tarifs dégressifs pour des inscriptions multiples.
Devis sur simple demande.

10. Formateur

Un des meilleurs experts de la thématique, intervenant régulièrement pour Animaform

11. Moyens Pédagogiques

- Échanges interactifs
- Support pédagogique envoyé aux participants en format numérique
- Attestation de formation

12. Contact

contact@animaform.eu

06 33 81 00 11

Page
50



GESTE ET POSTURE / TROUBLE MUSCULOSQUELETTIQUES (TMS) LIES AUX TECHNIQUES DE NETTOYAGE

1. Public concerné

Tout agent ayant un lien avec une activité dans le nettoyage

2. Prérequis

Aucun

3. Durée et dates

7 h de formation

1 à 2 sessions par an, inter-entreprises, aux dates et lieux indiqués dans l'agenda Animaform

Possibilité d'organisation en intra-entreprise, dans vos locaux, sur demande

4. Objectifs pédagogiques de la formation

- Acquérir des notions d'anatomie pour mieux comprendre le fonctionnement du corps humain.
- Prévenir les risques liés à l'activité physique et améliorer les conditions de travail au quotidien dans le but de réduire les accidents de travail et les maladies professionnelles.
- Savoir écouter son corps et lui poser des limites.

5. Contenu de la formation

Partie Théorique :

- La notion de santé sécurité au travail ; risques pénibilité.
- Prise de conscience du problème
- Comprendre le mécanisme rachidien : Les causes du mal au dos
- Comprendre la Biomécanique

Partie Pratique :

Lors de la phase pratique, analyses et échanges sur :

- La gestion des manutentions.
- Les gestes répétitifs dans le nettoyage.
- Focus sur certaines notions : les gestes néfastes et inutiles...
- Le travail, l'adaptation, l'organisation, les comportements...
- Les bonnes pratiques métiers.
- Réflexion collégiale sur des pistes d'amélioration et correction de celles-ci sur leur faisabilité avec le formateur.

6. Délai d'accès

Réponse sous une semaine en fonction du planning

7. Modalité d'évaluation

Évaluation des connaissances sous forme de QCM

8. Accessibilité Handicap

Faites-nous part de vos besoins pour que nous adaptions au mieux votre formation

9. Tarif

Pour les sessions de notre agenda :

285 € HT / participant

Tarifs dégressifs pour des inscriptions multiples.
Devis sur simple demande.

10. Formateur

Un des meilleurs experts de la thématique, intervenant régulièrement pour Animaform

11. Moyens Pédagogiques

- Échanges interactifs
- Support pédagogique envoyé aux participants en format numérique
- Attestation de formation

12. Contact

contact@animaform.eu

06 33 81 00 11





LE DEVELOPPEMENT DURABLE EN ANIMALERIE

1. Public concerné

- Techniciens animaliers
- Responsables d'animalerie

2. Prérequis

Aucun

3. Durée et dates

3,5 h de formation

1 à 2 sessions par an, inter-entreprises, aux dates et lieux indiqués dans l'agenda Animaform

Possibilité d'organisation en intra-entreprise, dans vos locaux, sur demande

4. Objectifs pédagogiques de la formation

- Prendre conscience de l'importance du développement durable dans une animalerie pour garantir le bien-être animal.

5. Contenu de la formation

- Développement Durable : définition, action
- Approche de la R.S.E (Responsabilité Sociétale des Entreprises) : définition et action
- Mise en place d'une « bonne conduite développement durable » dans une animalerie pour garantir le bien-être animal
 - Animaux : hébergement, enrichissement,
 - Personnel : gestion des EPI, EPC
 - Locaux : gestion de la lumière, des déchets

6. Délai d'accès

Réponse sous une semaine en fonction du planning

7. Modalité d'évaluation

Évaluation des connaissances sous forme de QCM

8. Accessibilité Handicap

Faites-nous part de vos besoins pour que nous adaptions au mieux votre formation

9. Tarif

Pour les sessions de notre agenda :

110 € HT / participant

Tarifs dégressifs pour des inscriptions multiples.
Devis sur simple demande.

10. Formateur

Un des meilleurs experts de la thématique, intervenant régulièrement pour Animaform

11. Moyens Pédagogiques

- Échanges interactifs
- Support pédagogique envoyé aux participants en format numérique
- Attestation de formation

12. Contact

contact@animaform.eu

06 33 81 00 11



CONTROLES SANITAIRES DES RONGEURS

1. Public concerné

- Techniciens animaliers
- Chercheurs
- Vétérinaires
- Responsables d'animalerie

Pour les personnes ayant une formation réglementaire initiale, cette formation est éligible au titre de la formation continue requise par la réglementation

2. Prérequis

Aucun

3. Durée et dates

3,5 h de formation

1 à 2 sessions par an, inter-entreprises, aux dates et lieux indiqués dans l'agenda Animaform

Possibilité d'organisation en intra-entreprise, dans vos locaux, sur demande

Possibilité de suivi en vidéo-conférence

4. Objectifs pédagogiques de la formation

- Comprendre l'importance du statut sanitaire des rongeurs
- Comprendre les conséquences d'une contamination
- Savoir mettre en œuvre un programme sanitaire

5. Contenu de la formation

- Maladies et pathogènes des rongeurs
- Interférences avec la recherche
- Biosécurité
- Prélèvements
- Gestion d'une crise sanitaire

6. Délai d'accès

Réponse sous une semaine en fonction du planning

7. Modalité d'évaluation

Évaluation des connaissances sous forme de QCM

8. Accessibilité Handicap

Faites-nous part de vos besoins pour que nous adaptions au mieux votre formation

9. Tarif

Pour les sessions de notre agenda :

110 € HT / participant

Tarifs dégressifs pour des inscriptions multiples.
Devis sur simple demande.

10. Formateur

Un des meilleurs experts de la thématique, intervenant régulièrement pour Animaform

11. Moyens Pédagogiques

- Échanges interactifs
- Support pédagogique envoyé aux participants en format numérique
- Attestation de formation

12. Contact

contact@animaform.eu

06 33 81 00 11



ANESTHESIE ET ANALGESIE DES RONGEURS

1. Public concerné

- Techniciens animaliers
- Chercheurs
- Vétérinaires
- Membres de SBEA et Comités d'éthique

Pour les personnes ayant une formation réglementaire initiale, cette formation est éligible au titre de la formation continue requise par la réglementation

2. Prérequis

Aucun

3. Durée et dates

3,5 h de formation

1 à 2 sessions par an, inter-entreprises, aux dates et lieux indiqués dans l'agenda Animaform

Possibilité d'organisation en intra-entreprise, dans vos locaux, sur demande

Possibilité de suivi en vidéo-conférence

4. Objectifs pédagogiques de la formation

- Comprendre les facteurs de la douleur et ses conséquences chez l'animal
- Savoir réagir face à un animal en souffrance

5. Contenu de la formation

- Principes de l'anesthésie et l'analgésie
- Méthodes de mise en œuvre
- Protocoles médicamenteux
- Spécificités des rongeurs

6. Délai d'accès

Réponse sous une semaine en fonction du planning

7. Modalité d'évaluation

Évaluation des connaissances sous forme de QCM

8. Accessibilité Handicap

Faites-nous part de vos besoins pour que nous adaptions au mieux votre formation

9. Tarif

Pour les sessions de notre agenda :

110 € HT / participant

Tarifs dégressifs pour des inscriptions multiples.
Devis sur simple demande.

10. Formateur

Un des meilleurs experts de la thématique, intervenant régulièrement pour Animaform

11. Moyens Pédagogiques

- Échanges interactifs
- Support pédagogique envoyé aux participants en format numérique
- Attestation de formation

12. Contact

contact@animaform.eu

06 33 81 00 11



GENETIQUE APPLIQUEE AUX ELEVAGES DE RONGEURS

1. Public concerné

- Techniciens animaliers
- Chercheurs
- Vétérinaires

Pour les personnes ayant une formation réglementaire initiale, cette formation est éligible au titre de la formation continue requise par la réglementation

2. Prérequis

Aucun

3. Durée et dates

3,5 h de formation

1 à 2 sessions par an, inter-entreprises, aux dates et lieux indiqués dans l'agenda Animaform

Possibilité d'organisation en intra-entreprise, dans vos locaux, sur demande

Possibilité de suivi en vidéo-conférence

4. Objectifs pédagogiques de la formation

- Comprendre la reproduction des rongeurs en animalerie et l'impact sur le bien-être animal
- Comprendre les différents modèles génétiquement modifiés et le transfert d'embryons

5. Contenu de la formation

- Rappels de génétique
- Application aux élevages
- Consanguinité
- Modèles génétiquement modifiés
- Transfert d'embryons
- Cryoconservation

6. Délai d'accès

Réponse sous une semaine en fonction du planning

7. Modalité d'évaluation

Évaluation des connaissances sous forme de QCM

8. Accessibilité Handicap

Faites-nous part de vos besoins pour que nous adaptions au mieux votre formation

9. Tarif

Pour les sessions de notre agenda :

110 € HT / participant

Tarifs dégressifs pour des inscriptions multiples.
Devis sur simple demande.

10. Formateur

Un des meilleurs experts de la thématique, intervenant régulièrement pour Animaform

11. Moyens Pédagogiques

- Échanges interactifs
- Support pédagogique envoyé aux participants en format numérique
- Attestation de formation

12. Contact

contact@animaform.eu

06 33 81 00 11



GESTION D'ANIMALERIE RONGEURS

1. Public concerné

- Techniciens animaliers
- Chercheurs
- Responsables d'animaleries
- Responsables RH

Pour les personnes ayant une formation réglementaire initiale, cette formation est éligible au titre de la formation continue requise par la réglementation

2. Prérequis

Aucun

3. Durée et dates

3,5 h de formation

1 à 2 sessions par an, inter-entreprises, aux dates et lieux indiqués dans l'agenda Animaform

Possibilité d'organisation en intra-entreprise, dans vos locaux, sur demande

Possibilité de suivi en vidéo-conférence

4. Objectifs pédagogiques de la formation

- Connaître les spécificités relatives à la gestion d'animaleries de rongeurs

5. Contenu de la formation

- Conception d'infrastructures
- Équipements spécifiques
- Enrichissement
- Nettoyage
- Gestion des flux
- Transport des animaux
- Programme de suivi sanitaire

6. Délai d'accès

Réponse sous une semaine en fonction du planning

7. Modalité d'évaluation

Évaluation des connaissances sous forme de QCM

8. Accessibilité Handicap

Faites-nous part de vos besoins pour que nous adaptions au mieux votre formation

9. Tarif

Pour les sessions de notre agenda :

110 € HT / participant

Tarifs dégressifs pour des inscriptions multiples.
Devis sur simple demande.

10. Formateur

Un des meilleurs experts de la thématique, intervenant régulièrement pour Animaform

11. Moyens Pédagogiques

- Échanges interactifs
- Support pédagogique envoyé aux participants en format numérique
- Attestation de formation

12. Contact

contact@animaform.eu

06 33 81 00 11



MODELES GENETIQUEMENT MODIFIES ET GESTION RAISONNEE DES ELEVAGES DE SOURIS

1. Public concerné

- Techniciens animaliers
- Chercheurs
- Vétérinaires
- Responsables d'animaleries

Pour les personnes ayant une formation réglementaire initiale, cette formation est éligible au titre de la formation continue requise par la réglementation

2. Prérequis

Aucun

3. Durée et dates

3,5 h de formation

1 à 2 sessions par an, inter-entreprises, aux dates et lieux indiqués dans l'agenda Animaform

Possibilité d'organisation en intra-entreprise, dans vos locaux, sur demande

Possibilité de suivi en vidéo-conférence

4. Objectifs pédagogiques de la formation

- Connaître les modèles OGM et la gestion raisonnée des élevages de souris

5. Contenu de la formation

- Notion de mutation et transgénèse pour les modèles animaux, modèles conditionnels, technologie CRISPR
- Utilisation du transfert embryonnaire en élevage
- Entretien des lignées homo et hétérozygotes
- Gestion de la dérive génétique
- Cas appliqués dans le respect des 3R

6. Délai d'accès

Réponse sous une semaine en fonction du planning

7. Modalité d'évaluation

Évaluation des connaissances sous forme de QCM

8. Accessibilité Handicap

Faites-nous part de vos besoins pour que nous adaptions au mieux votre formation

9. Tarif

Pour les sessions de notre agenda :

110 € HT / participant

Tarifs dégressifs pour des inscriptions multiples.
Devis sur simple demande.

10. Formateur

Un des meilleurs experts de la thématique, intervenant régulièrement pour Animaform

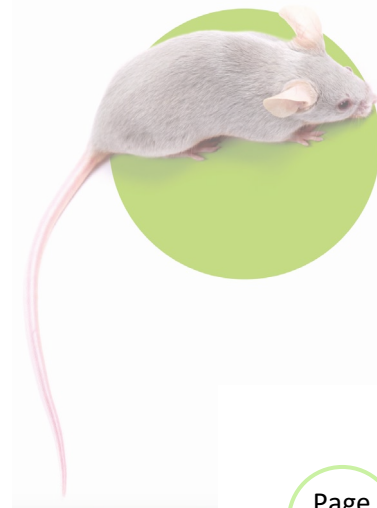
11. Moyens Pédagogiques

- Échanges interactifs
- Support pédagogique envoyé aux participants en format numérique
- Attestation de formation

12. Contact

contact@animaform.eu

06 33 81 00 11



PHYSIOLOGIE DE LA REPRODUCTION ET BASES DE LA GENETIQUE DES RONGEURS

1. Public concerné

- Techniciens animaliers
- Chercheurs
- Vétérinaires
- Responsables d'animaleries

Pour les personnes ayant une formation réglementaire initiale, cette formation est éligible au titre de la formation continue requise par la réglementation

2. Prérequis

Aucun

3. Durée et dates

3,5 h de formation

1 à 2 sessions par an, inter-entreprises, aux dates et lieux indiqués dans l'agenda Animaform

Possibilité d'organisation en intra-entreprise, dans vos locaux, sur demande

Possibilité de suivi en vidéo-conférence

4. Objectifs pédagogiques de la formation

- Connaître les spécificités relatives à la gestion d'animaleries de rongeurs

5. Contenu de la formation

- Rappels de génétique et physiologie de la reproduction
- Application aux élevages, bien-être animal
- Consanguinité
- Modèles génétiquement modifiés
- Transfert d'embryons
- Cryoconservation

6. Délai d'accès

Réponse sous une semaine en fonction du planning

7. Modalité d'évaluation

Évaluation des connaissances sous forme de QCM

8. Accessibilité Handicap

Faites-nous part de vos besoins pour que nous adaptions au mieux votre formation

9. Tarif

Pour les sessions de notre agenda :

110 € HT / participant

Tarifs dégressifs pour des inscriptions multiples.
Devis sur simple demande.

10. Formateur

Un des meilleurs experts de la thématique, intervenant régulièrement pour Animaform

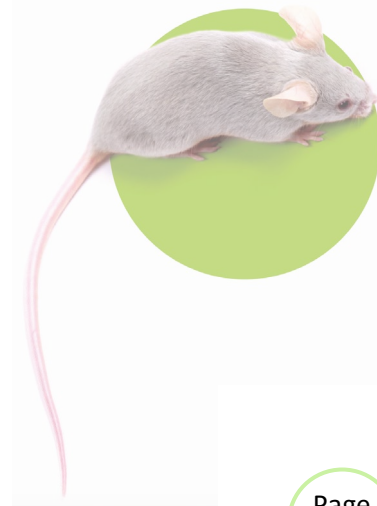
11. Moyens Pédagogiques

- Échanges interactifs
- Support pédagogique envoyé aux participants en format numérique
- Attestation de formation

12. Contact

contact@animaform.eu

06 33 81 00 11





BONNES PRATIQUES DE PREHENSION ET CONTENTION CHEZ LA SOURIS

1. Public concerné

- Techniciens animaliers
- Chercheurs
- Vétérinaires
- Membres de SBEA et Comités d'éthique

Pour les personnes ayant une formation réglementaire initiale, cette formation est éligible au titre de la formation continue requise par la réglementation

2. Prérequis

Aucun

3. Durée et dates

3,5 h de formation

1 à 2 sessions par an, inter-entreprises, aux dates et lieux indiqués dans l'agenda Animaform
Possibilité d'organisation en intra-entreprise, dans vos locaux, sur demande

Possibilité de suivi en vidéo-conférence

4. Objectifs pédagogiques de la formation

- Connaître les bonnes pratiques de manipulation chez les rongeurs dans le respect des principes éthiques et de la réglementation en vigueur
- Savoir manipuler les animaux en respectant leur bien-être

5. Contenu de la formation

- Le rongeur : quand ça va !
 - Généralités
 - Traits dominants de caractère
 - Aptitudes et postures
- Le rongeur : quand ça va pas !
 - Comment se manifestent les troubles du comportement ?
 - Les causes potentielles
- Manipulation du rongeur
 - Recommandations
 - Pourquoi le bien manipuler

- Différentes techniques de manipulation

- Je touche avec les yeux !
- Le portage dans la main
- Le tunnel
- La contention « lifting »

- Quid « je t'attrape par la queue ?! »

- A quoi sert-elle ?
- Faut-il ou ne faut-il pas? Telle est la question...

- Ce qu'il faut retenir

6. Délai d'accès

Réponse sous une semaine en fonction du planning

7. Modalité d'évaluation

Évaluation des connaissances sous forme de QCM

8. Accessibilité Handicap

Faites-nous part de vos besoins pour que nous adaptions au mieux votre formation

9. Tarif

Pour les sessions de notre agenda :

110 € HT / participant

Tarifs dégressifs pour des inscriptions multiples.
Devis sur simple demande.

10. Formateur

Un des meilleurs experts de la thématique, intervenant régulièrement pour Animaform

11. Moyens Pédagogiques

- Échanges interactifs
- Support pédagogique envoyé aux participants en format numérique
- Attestation de formation

12. Contact

contact@animaform.eu

06 33 81 00 11



UTILISATION DES ESPECES AQUATIQUES EN LABORATOIRE

1. Public concerné

- Techniciens animaliers
- Chercheurs
- Vétérinaires
- Responsables d'animaleries aquatique

Pour les personnes ayant une formation réglementaire initiale, cette formation est éligible au titre de la formation continue requise par la réglementation

2. Prérequis

Aucun

3. Durée et dates

3,5 h de formation

1 à 2 sessions par an, inter-entreprises, aux dates et lieux indiqués dans l'agenda Animaform

Possibilité d'organisation en intra-entreprise, dans vos locaux, sur demande

Possibilité de suivi en vidéo-conférence

4. Objectifs pédagogiques de la formation

- Connaître les spécificités d'utilisation des espèces aquatiques en laboratoire

5. Contenu de la formation

- Considérations éthiques, biologiques et anatomiques
- Bases des techniques d'élevage
- Conditions environnementales et qualité de l'eau
- Biosécurité et enrichissement de l'habitat
- Anesthésie, analgésie et euthanasie des poissons et Xénopes

6. Délai d'accès

Réponse sous une semaine en fonction du planning

7. Modalité d'évaluation

Évaluation des connaissances sous forme de QCM

8. Accessibilité Handicap

Faites-nous part de vos besoins pour que nous adaptions au mieux votre formation

9. Tarif

Pour les sessions de notre agenda :

120 € HT / participant

Tarifs dégressifs pour des inscriptions multiples.
Devis sur simple demande.

10. Formateur

Un des meilleurs experts de la thématique, intervenant régulièrement pour Animaform

11. Moyens Pédagogiques

- Échanges interactifs
- Support pédagogique envoyé aux participants en format numérique
- Attestation de formation

12. Contact

contact@animaform.eu

06 33 81 00 11



CONTROLES SANITAIRES DU POISSON-ZEBRE

1. Public concerné

- Techniciens animaliers
- Chercheurs
- Vétérinaires
- Responsables d'animaleries aquatique

Pour les personnes ayant une formation réglementaire initiale, cette formation est éligible au titre de la formation continue requise par la réglementation

2. Prérequis

Aucun

3. Durée et dates

3,5 h de formation

1 à 2 sessions par an, inter-entreprises, aux dates et lieux indiqués dans l'agenda Animaform

Possibilité d'organisation en intra-entreprise, dans vos locaux, sur demande

Possibilité de suivi en vidéo-conférence

4. Objectifs pédagogiques de la formation

- Énoncer les maladies et pathogènes du poissons-zèbre
- Connaître les interférences avec la recherche
- Savoir mettre en œuvre les contrôles

5. Contenu de la formation

- Suivi sanitaire
- Biosécurité
- Bonnes pratiques de quarantaine

6. Délai d'accès

Réponse sous une semaine en fonction du planning

7. Modalité d'évaluation

Évaluation des connaissances sous forme de QCM

8. Accessibilité Handicap

Faites-nous part de vos besoins pour que nous adaptions au mieux votre formation

9. Tarif

Pour les sessions de notre agenda :

120 € HT / participant

Tarifs dégressifs pour des inscriptions multiples.
Devis sur simple demande.

10. Formateur

Un des meilleurs experts de la thématique, intervenant régulièrement pour Animaform

11. Moyens Pédagogiques

- Échanges interactifs
- Support pédagogique envoyé aux participants en format numérique
- Attestation de formation

12. Contact

contact@animaform.eu

06 33 81 00 11



ANESTHESIE, ANALGESIE ET EUTHANASIE DES POISSONS

1. Public concerné

- Techniciens animaliers
- Chercheurs
- Vétérinaires
- Responsables d'animaleries aquatique

Pour les personnes ayant une formation réglementaire initiale, cette formation est éligible au titre de la formation continue requise par la réglementation

2. Prérequis

Aucun

3. Durée et dates

3,5 h de formation

1 à 2 sessions par an, inter-entreprises, aux dates et lieux indiqués dans l'agenda Animaform

Possibilité d'organisation en intra-entreprise, dans vos locaux, sur demande

Possibilité de suivi en vidéo-conférence

4. Objectifs pédagogiques de la formation

- Aborder les principes de l'anesthésie et l'analgésie
- Savoir contrôler la qualité de l'eau
- Connaître les différentes méthodes de mise à mort

5. Contenu de la formation

- Principes de l'anesthésie et l'analgésie
- Qualité de l'eau
- Revue des molécules et techniques possibles
- Méthodes de mise à mort

6. Délai d'accès

Réponse sous une semaine en fonction du planning

7. Modalité d'évaluation

Évaluation des connaissances sous forme de QCM

8. Accessibilité Handicap

Faites-nous part de vos besoins pour que nous adaptions au mieux votre formation

9. Tarif

Pour les sessions de notre agenda :

120 € HT / participant

Tarifs dégressifs pour des inscriptions multiples.
Devis sur simple demande.

10. Formateur

Un des meilleurs experts de la thématique, intervenant régulièrement pour Animaform

11. Moyens Pédagogiques

- Échanges interactifs
- Support pédagogique envoyé aux participants en format numérique
- Attestation de formation

12. Contact

contact@animaform.eu

06 33 81 00 11



RISQUES BIOLOGIQUES : SPECIFICITES DES ESPECES AQUATIQUES

1. Public concerné

- Techniciens animaliers
- Chercheurs
- Vétérinaires
- Responsables d'animaeries aquatique
- Responsables HSE

2. Prérequis

Aucun

3. Durée et dates

3,5 h de formation

1 à 2 sessions par an, inter-entreprises, aux dates et lieux indiqués dans l'agenda Animaform

Possibilité d'organisation en intra-entreprise, dans vos locaux, sur demande

Possibilité de suivi en vidéo-conférence

4. Objectifs pédagogiques de la formation

- Connaître les risques biologiques spécifiques dans les animaleries avec des espèces aquatiques

5. Contenu de la formation

- Agents biologiques pathogènes et risques associés aux espèces aquatiques
- Risque OGM pour les espèces aquatiques
- Particularités du travail sur espèces aquatiques en zones confinées

6. Délai d'accès

Réponse sous une semaine en fonction du planning

7. Modalité d'évaluation

Évaluation des connaissances sous forme de QCM

8. Accessibilité Handicap

Faites-nous part de vos besoins pour que nous adaptions au mieux votre formation

9. Tarif

Pour les sessions de notre agenda :

120 € HT / participant

Tarifs dégressifs pour des inscriptions multiples.
Devis sur simple demande.

10. Formateur

Un des meilleurs experts de la thématique, intervenant régulièrement pour Animaform

11. Moyens Pédagogiques

- Échanges interactifs
- Support pédagogique envoyé aux participants en format numérique
- Attestation de formation

12. Contact

contact@animaform.eu

06 33 81 00 11



CULTURE DE ROTIFERES EN LABORATOIRE

1. Public concerné

- Techniciens animaliers
- Chercheurs
- Vétérinaires
- Membres de SBEA et Comités d'éthique

2. Prérequis

Aucun

3. Durée et dates

3,5 h de formation théorique

3 h de formation pratique

1 à 2 sessions par an, inter-entreprises, aux dates et lieux indiqués dans l'agenda Animaform

Possibilité d'organisation en intra-entreprise, dans vos locaux, sur demande

Possibilité de suivi en vidéo-conférence

4. Objectifs pédagogiques de la formation

- Connaître les bases de la culture des rotifères (Brachionus Plicatilis)

5. Contenu de la formation

▪ **Module théorique**

1. Introduction
2. Ecologie idéale (conditions environnementales) pour Brachionus Plicatilis
3. Physiologie de Brachionus Plicatilis
4. Alimentation de Brachionus Plicatilis
5. Pathologies chez Brachionus Plicatilis
6. Conditions optimales de culture

▪ **Module pratique**

1. Mise en place d'une culture
2. Protocole de comptage / maintenance / renouvellement
3. Analyses

6. Délai d'accès

Réponse sous une semaine en fonction du planning

7. Modalité d'évaluation

Évaluation des connaissances sous forme de QCM

8. Accessibilité Handicap

Faites-nous part de vos besoins pour que nous adaptions au mieux votre formation

9. Tarif

Pour les sessions de notre agenda :

120 € HT / participant pour la partie théorique

190 € HT / participant pour la partie pratique

Tarifs dégressifs pour des inscriptions multiples.

Devis sur simple demande.

10. Formateur

Un des meilleurs experts de la thématique, intervenant régulièrement pour Animaform

11. Moyens Pédagogiques

- Échanges interactifs
- Support pédagogique envoyé aux participants en format numérique
- Attestation de formation

12. Contact

contact@animaform.eu

06 33 81 00 11



CULTURE DE DAPHNIES EN LABORATOIRE

1. Public concerné

- Techniciens animaliers
- Chercheurs
- Vétérinaires
- Membres de SBEA et Comités d'éthique

2. Prérequis

Aucun

3. Durée et dates

3,5 h de formation théorique

3 h de formation pratique

1 à 2 sessions par an, inter-entreprises, aux dates et lieux indiqués dans l'agenda Animaform

Possibilité d'organisation en intra-entreprise, dans vos locaux, sur demande

Possibilité de suivi en vidéo-conférence

4. Objectifs pédagogiques de la formation

- Connaître les bases de la culture des daphnies (Daphnia Magna)

5. Contenu de la formation

▪ **Module théorique**

1. Introduction
2. Ecologie idéale (conditions environnementales) pour Daphnia Magna
3. Physiologie de Daphnia Magna
4. Alimentation de Daphnia Magna
5. Pathologies chez Daphnia Magna
6. Conditions optimales de culture

▪ **Module pratique**

1. Mise en place d'une culture
2. Protocole de comptage / maintenance / renouvellement
3. Analyses

6. Délai d'accès

Réponse sous une semaine en fonction du planning

7. Modalité d'évaluation

Évaluation des connaissances sous forme de QCM

8. Accessibilité Handicap

Faites-nous part de vos besoins pour que nous adaptions au mieux votre formation

9. Tarif

Pour les sessions de notre agenda :

120 € HT / participant pour la partie théorique

190 € HT / participant pour la partie pratique

Tarifs dégressifs pour des inscriptions multiples.

Devis sur simple demande.

10. Formateur

Un des meilleurs experts de la thématique, intervenant régulièrement pour Animaform

11. Moyens Pédagogiques

- Échanges interactifs
- Support pédagogique envoyé aux participants en format numérique
- Attestation de formation

12. Contact

contact@animaform.eu

06 33 81 00 11



UTILISATION DES PRIMATES EN LABORATOIRE

1. Public concerné

- Techniciens animaliers
- Chercheurs
- Vétérinaires
- Responsables d'animaleries primates

Pour les personnes ayant une formation réglementaire initiale, cette formation est éligible au titre de la formation continue requise par la réglementation

2. Prérequis

Aucun

3. Durée et dates

3,5 h de formation

1 à 2 sessions par an, inter-entreprises, aux dates et lieux indiqués dans l'agenda Animaform

Possibilité d'organisation en intra-entreprise, dans vos locaux, sur demande

Possibilité de suivi en vidéo-conférence

4. Objectifs pédagogiques de la formation

- Connaître les spécificités des primates
- Comprendre les particularités des animaleries primates

5. Contenu de la formation

- Taxonomie
- Réglementation spécifique
- Considérations éthiques
- Choix du modèle
- Contraintes d'utilisation et d'approvisionnement
- Biologie des primates

6. Délai d'accès

Réponse sous une semaine en fonction du planning

7. Modalité d'évaluation

Évaluation des connaissances sous forme de QCM

8. Accessibilité Handicap

Faites-nous part de vos besoins pour que nous adaptions au mieux votre formation

9. Tarif

Pour les sessions de notre agenda :

140 € HT / participant

Tarifs dégressifs pour des inscriptions multiples.
Devis sur simple demande.

10. Formateur

Un des meilleurs experts de la thématique, intervenant régulièrement pour Animaform

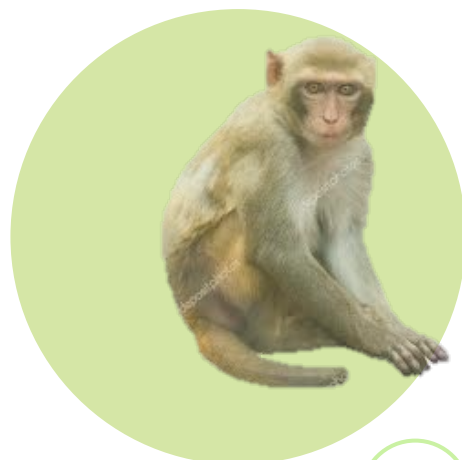
11. Moyens Pédagogiques

- Échanges interactifs
- Support pédagogique envoyé aux participants en format numérique
- Attestation de formation

12. Contact

contact@animaform.eu

06 33 81 00 11



MANIPULATION ET ENTRAÎNEMENT A COOPERER DES PRIMATES

1. Public concerné

- Techniciens animaliers
- Chercheurs
- Vétérinaires
- Responsables d'animaleries primates

Pour les personnes ayant une formation réglementaire initiale, cette formation est éligible au titre de la formation continue requise par la réglementation

2. Prérequis

Aucun

3. Durée et dates

3,5 h de formation

1 à 2 sessions par an, inter-entreprises, aux dates et lieux indiqués dans l'agenda Animaform

Possibilité d'organisation en intra-entreprise, dans vos locaux, sur demande

Possibilité de suivi en vidéo-conférence

4. Objectifs pédagogiques de la formation

- Optimiser les conditions d'utilisation des primates en animalerie pour améliorer leur bien-être

5. Contenu de la formation

- Méthodes de contention, prélèvements, administrations en utilisant l'entraînement des primates à coopérer par une méthode de renforcement positif (Clicker Training).
- Pourquoi et comment utiliser cette méthode ?
- Description détaillée de certains outils et techniques avec exercices pratiques (support photos/vidéos)

6. Délai d'accès

Réponse sous une semaine en fonction du planning

7. Modalité d'évaluation

Évaluation des connaissances sous forme de QCM

8. Accessibilité Handicap

Faites-nous part de vos besoins pour que nous adaptions au mieux votre formation

9. Tarif

Pour les sessions de notre agenda :

140 € HT / participant

Tarifs dégressifs pour des inscriptions multiples.
Devis sur simple demande.

10. Formateur

Un des meilleurs experts de la thématique, intervenant régulièrement pour Animaform

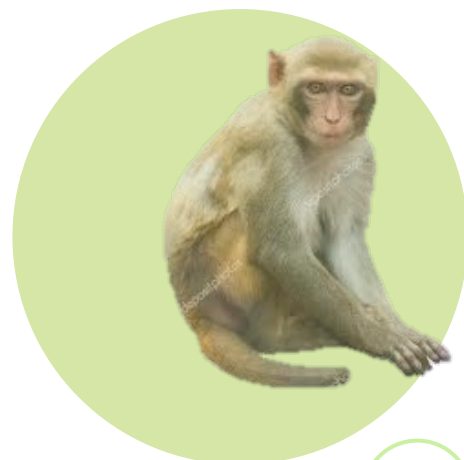
11. Moyens Pédagogiques

- Échanges interactifs
- Support pédagogique envoyé aux participants en format numérique
- Attestation de formation

12. Contact

contact@animaform.eu

06 33 81 00 11



GESTION D'ANIMALERIE PRIMATES

1. Public concerné

- Techniciens animaliers
- Chercheurs
- Vétérinaires
- Responsables d'animaleries primates

Pour les personnes ayant une formation réglementaire initiale, cette formation est éligible au titre de la formation continue requise par la réglementation

2. Prérequis

Aucun

3. Durée et dates

3,5 h de formation

1 à 2 sessions par an, inter-entreprises, aux dates et lieux indiqués dans l'agenda Animaform

Possibilité d'organisation en intra-entreprise, dans vos locaux, sur demande

Possibilité de suivi en vidéo-conférence

4. Objectifs pédagogiques de la formation

- Connaître les spécificités des animaleries primates
- Apprendre à travailler en sécurité avec des primates

5. Contenu de la formation

- Conception d'infrastructures
- Équipements spécifiques
- Matériels d'enrichissement
- Nettoyage
- Gestion des flux
- Transport des animaux
- Gestion du risque zoonotique
- Interférences pathologie-expérimentation
- Programme de suivi sanitaire

6. Délai d'accès

Réponse sous une semaine en fonction du planning

7. Modalité d'évaluation

Évaluation des connaissances sous forme de QCM

8. Accessibilité Handicap

Faites-nous part de vos besoins pour que nous adaptions au mieux votre formation

9. Tarif

Pour les sessions de notre agenda :

140 € HT / participant

Tarifs dégressifs pour des inscriptions multiples.

Devis sur simple demande.

10. Formateur

Un des meilleurs experts de la thématique, intervenant régulièrement pour Animaform

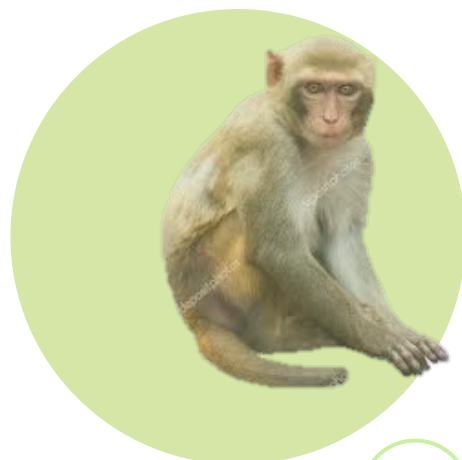
11. Moyens Pédagogiques

- Échanges interactifs
- Support pédagogique envoyé aux participants en format numérique
- Attestation de formation

12. Contact

contact@animaform.eu

06 33 81 00 11



PRIMATES ET EXPERIMENTATION

1. Public concerné

- Techniciens animaliers
- Chercheurs
- Vétérinaires
- Responsables d'animaleries primates

Pour les personnes ayant une formation réglementaire initiale, cette formation est éligible au titre de la formation continue requise par la réglementation

2. Prérequis

Aucun

3. Durée et dates

3,5 h de formation

1 à 2 sessions par an, inter-entreprises, aux dates et lieux indiqués dans l'agenda Animaform

Possibilité d'organisation en intra-entreprise, dans vos locaux, sur demande

Possibilité de suivi en vidéo-conférence

4. Objectifs pédagogiques de la formation

- Identifier les impacts de la captivité sur le comportement des primates
- Connaître les troubles induits par un protocole expérimental
- Différencier les outils d'investigation et de prélèvement

5. Contenu de la formation

- Impact de la captivité sur le comportement des primates
- Observation, évaluation et résolution des troubles induits par un protocole expérimental
- Outils d'investigation et de prélèvement appliqués au primate (matériel embarqué, télémétrie, imagerie)

6. Délai d'accès

Réponse sous une semaine en fonction du planning

7. Modalité d'évaluation

Évaluation des connaissances sous forme de QCM

8. Accessibilité Handicap

Faites-nous part de vos besoins pour que nous adaptions au mieux votre formation

9. Tarif

Pour les sessions de notre agenda :

140 € HT / participant

Tarifs dégressifs pour des inscriptions multiples.

Devis sur simple demande.

10. Formateur

Un des meilleurs experts de la thématique, intervenant régulièrement pour Animaform

11. Moyens Pédagogiques

- Échanges interactifs
- Support pédagogique envoyé aux participants en format numérique
- Attestation de formation

12. Contact

contact@animaform.eu

06 33 81 00 11



ANESTHESIE, ANALGESIE ET EUTHANASIE DES PRIMATES

1. Public concerné

- Techniciens animaliers
- Chercheurs
- Vétérinaires
- Responsables d'animaleries primates

Pour les personnes ayant une formation réglementaire initiale, cette formation est éligible au titre de la formation continue requise par la réglementation

2. Prérequis

Aucun

3. Durée et dates

3,5 h de formation

1 à 2 sessions par an, inter-entreprises, aux dates et lieux indiqués dans l'agenda Animaform

Possibilité d'organisation en intra-entreprise, dans vos locaux, sur demande

Possibilité de suivi en vidéo-conférence

4. Objectifs pédagogiques de la formation

- Savoir évaluer la douleur
- Connaître les protocoles spécifiques et les principes généraux de la chirurgie sur primates
- Identifier les points limites
- Faire le point sur les méthodes d'euthanasie

5. Contenu de la formation

- Anesthésie pour la chirurgie des primates non-humains
- Principes généraux de la chirurgie sur primates (matériel, asepsie, suture et soins péri-opératoires)
- Revue des agents anesthésiques utilisés chez les primates
- Protocoles d'anesthésie pour IRM, Neurochirurgie
- Évaluation de la douleur et analgésie chez les primates
- Physiologie et conséquence de la douleur
- Molécules de l'analgésie
- Évaluer la douleur chez les primates

- Protocoles d'analgésie chez les primates
- Points d'intervention et points limites
- Suivi des paramètres physiologiques pendant l'anesthésie générale
- Interventions péri-opératoires
- Euthanasie : Facteurs de décision et méthodes

6. Délai d'accès

Réponse sous une semaine en fonction du planning

7. Modalité d'évaluation

Évaluation des connaissances sous forme de QCM

8. Accessibilité Handicap

Faites-nous part de vos besoins pour que nous adaptions au mieux votre formation

9. Tarif

Pour les sessions de notre agenda :

140 € HT / participant

Tarifs dégressifs pour des inscriptions multiples.
Devis sur simple demande.

10. Formateur

Un des meilleurs experts de la thématique, intervenant régulièrement pour Animaform

11. Moyens Pédagogiques

- Échanges interactifs
- Support pédagogique envoyé aux participants en format numérique
- Attestation de formation

12. Contact

contact@animaform.eu

06 33 81 00 11





LES APPORTS DE L'ETHOLOGIE POUR REDUIRE LE STRESS DES PRIMATES LORS DES MANIPULATIONS

1. Public concerné

- Techniciens animaliers
- Chercheurs
- Vétérinaires
- Responsables d'animaleries primates

Pour les personnes ayant une formation réglementaire initiale, cette formation est éligible au titre de la formation continue requise par la réglementation

2. Prérequis

Aucun

3. Durée et dates

3,5 h de formation

1 à 2 sessions par an, inter-entreprises, aux dates et lieux indiqués dans l'agenda Animaform

Possibilité d'organisation en intra-entreprise, dans vos locaux, sur demande

Possibilité de suivi en vidéo-conférence

4. Objectifs pédagogiques de la formation

- Connaître les bases du comportement des primates

5. Contenu de la formation

- Les méthodes en éthologie
- Outils théoriques et empiriques pour mesurer et interpréter le comportement
- Leur utilisation pour réduire le stress des primates lors des manipulations

6. Délai d'accès

Réponse sous une semaine en fonction du planning

7. Modalité d'évaluation

Évaluation des connaissances sous forme de QCM

8. Accessibilité Handicap

Faites-nous part de vos besoins pour que nous adaptions au mieux votre formation

9. Tarif

Pour les sessions de notre agenda :

140 € HT / participant

Tarifs dégressifs pour des inscriptions multiples.
Devis sur simple demande.

10. Formateur

Un des meilleurs experts de la thématique, intervenant régulièrement pour Animaform

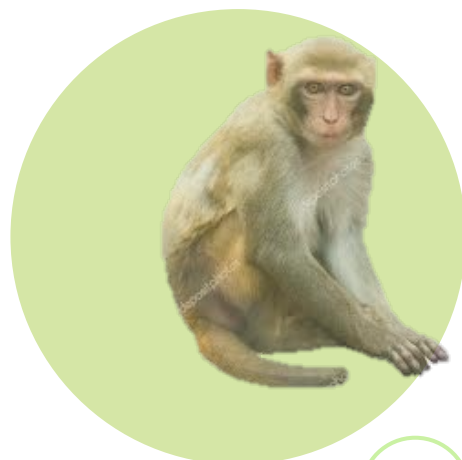
11. Moyens Pédagogiques

- Échanges interactifs
- Support pédagogique envoyé aux participants en format numérique
- Attestation de formation

12. Contact

contact@animaform.eu

06 33 81 00 11





SUIVI DU BIEN-ÊTRE ANIMAL AVEC DES EXEMPLES SUR LES PRIMATES NON HUMAIN

1. Public concerné

- Techniciens animaliers
- Chercheurs
- Vétérinaires
- Membres SBEA et Comités d'éthique

Pour les personnes ayant une formation réglementaire initiale, cette formation est éligible au titre de la formation continue requise par la réglementation

2. Prérequis

Aucun

3. Durée et dates

3,5 h de formation

1 à 2 sessions par an, inter-entreprises, aux dates et lieux indiqués dans l'agenda Animaform

Possibilité d'organisation en intra-entreprise, dans vos locaux, sur demande

Possibilité de suivi en vidéo-conférence

4. Objectifs pédagogiques de la formation

- Définir l'éthique en expérimentation animale et le bien-être des animaux utilisés à des fins scientifiques
- Différences et complémentarités des comités d'éthique en expérimentation animale et structures chargées du bien-être des animaux
- Donner des exemples concrets de suivi de projets chez le primate non-humain pour améliorer le bien-être dans un environnement de laboratoire et raffiner les pratiques

5. Contenu de la formation

- Définitions de l'éthique animale et du bien-être animal
- Description du rôle des comités d'éthique en expérimentation animale
- Description du rôle des structures chargées du bien-être des animaux
- Exemples de suivi de projets chez le primate non-humain pour raffiner les pratiques

6. Délai d'accès

Réponse sous une semaine en fonction du planning

7. Modalité d'évaluation

Évaluation des connaissances sous forme de QCM

8. Accessibilité Handicap

Faites-nous part de vos besoins pour que nous adaptions au mieux votre formation

9. Tarif

Pour les sessions de notre agenda :

140 € HT / participant

Tarifs dégressifs pour des inscriptions multiples.

Devis sur simple demande.

10. Formateur

Un des meilleurs experts de la thématique, intervenant régulièrement pour Animaform

11. Moyens Pédagogiques

- Échanges interactifs
- Support pédagogique envoyé aux participants en format numérique
- Attestation de formation

12. Contact

contact@animaform.eu

06 33 81 00 11





LE OUSTITI (MARMOUSET), *Callithris Jacchus*, UN MODELE PRIMATE NON HUMAIN EMERGENT POUR LES NEUROSCIENCES

1. Public concerné

- Techniciens animaliers
- Chercheurs
- Vétérinaires
- Membres SBEA et Comités d'éthique

Pour les personnes ayant une formation réglementaire initiale, cette formation est éligible au titre de la formation continue requise par la réglementation

2. Prérequis

Aucun

3. Durée et dates

3,5 h de formation

1 à 2 sessions par an, inter-entreprises, aux dates et lieux indiqués dans l'agenda Animaform

Possibilité d'organisation en intra-entreprise, dans vos locaux, sur demande

Possibilité de suivi en vidéo-conférence

4. Objectifs pédagogiques de la formation

- Réfléchir de manière éthique au choix du modèle utilisé à des fins scientifiques
- Connaître les spécificités et notions de bien-être du ouistiti
- Comprendre l'intérêt de ce modèle pour les études en neurosciences, avec un focus sur les interactions sociales

5. Contenu de la formation

- Caractéristiques de l'espèce
- Capacités cognitives et sociales de l'espèce
- Gestion d'une colonie en captivité
- Discussion sur le choix du modèle primate non humain
- Notions de bien-être et d'éthique spécifiques à l'espèce

6. Délai d'accès

Réponse sous une semaine en fonction du planning

7. Modalité d'évaluation

Évaluation des connaissances sous forme de QCM

8. Accessibilité Handicap

Faites-nous part de vos besoins pour que nous adaptions au mieux votre formation

9. Tarif

Pour les sessions de notre agenda :

140 € HT / participant

Tarifs dégressifs pour des inscriptions multiples.

Devis sur simple demande.

10. Formateur

Un des meilleurs experts de la thématique, intervenant régulièrement pour Animaform

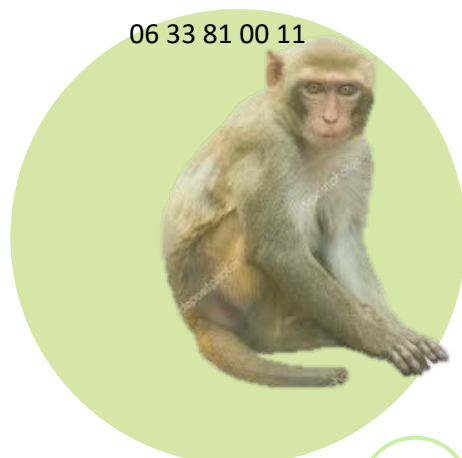
11. Moyens Pédagogiques

- Échanges interactifs
- Support pédagogique envoyé aux participants en format numérique
- Attestation de formation

12. Contact

contact@animaform.eu

06 33 81 00 11



UTILISATION DU PORC EN LABORATOIRE

1. Public concerné

- Techniciens animaliers
- Chercheurs
- Vétérinaires
- Responsables d'animaleries gros animaux

Pour les personnes ayant une formation réglementaire initiale, cette formation est éligible au titre de la formation continue requise par la réglementation

2. Prérequis

Aucun

3. Durée et dates

3,5 h de formation

1 à 2 sessions par an, inter-entreprises, aux dates et lieux indiqués dans l'agenda Animaform

Possibilité d'organisation en intra-entreprise, dans vos locaux, sur demande

Possibilité de suivi en vidéo-conférence

4. Objectifs pédagogiques de la formation

- Connaître les spécificités biologiques et légales liées au modèle porcin
- Comprendre la gestion sanitaire
- Connaître les procédures mineures et d'euthanasie
- Connaître les principes de l'anesthésie et de l'analgésie chez le porc

5. Contenu de la formation

- Taxonomie et biologie
- Le modèle porcin en recherche
- Spécificité de la conception des bâtiments
- Gestion sanitaire des élevages
- Procédures mineures et d'euthanasie
- Introduction à l'anesthésie et l'analgésie du porc

6. Délai d'accès

Réponse sous une semaine en fonction du planning

7. Modalité d'évaluation

Évaluation des connaissances sous forme de QCM

8. Accessibilité Handicap

Faites-nous part de vos besoins pour que nous adaptions au mieux votre formation

9. Tarif

Pour les sessions de notre agenda :

120 € HT / participant

Tarifs dégressifs pour des inscriptions multiples.

Devis sur simple demande.

10. Formateur

Un des meilleurs experts de la thématique, intervenant régulièrement pour Animaform

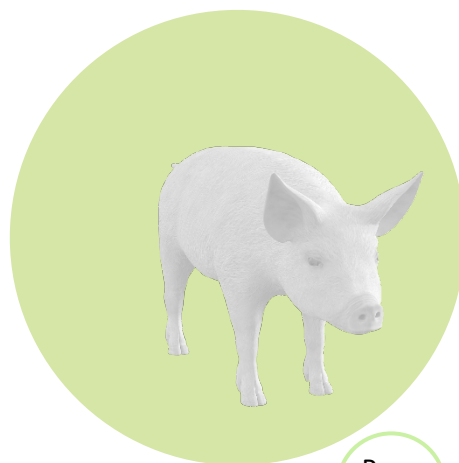
11. Moyens Pédagogiques

- Échanges interactifs
- Support pédagogique envoyé aux participants en format numérique
- Attestation de formation

12. Contact

contact@animaform.eu

06 33 81 00 11



UTILISATION DU MOUTON EN LABORATOIRE

1. Public concerné

- Techniciens animaliers
- Chercheurs
- Vétérinaires
- Responsables d'animaleries gros animaux

Pour les personnes ayant une formation réglementaire initiale, cette formation est éligible au titre de la formation continue requise par la réglementation

2. Prérequis

Aucun

3. Durée et dates

3,5 h de formation

1 à 2 sessions par an, inter-entreprises, aux dates et lieux indiqués dans l'agenda Animaform

Possibilité d'organisation en intra-entreprise, dans vos locaux, sur demande

Possibilité de suivi en vidéo-conférence

4. Objectifs pédagogiques de la formation

- Connaître les spécificités biologiques et légales liées au modèle ovin
- Comprendre la gestion sanitaire
- Connaître les procédures mineures et d'euthanasie
- Connaître les principes de l'anesthésie et de l'analgésie chez le mouton

5. Contenu de la formation

- Taxonomie et biologie
- Le modèle ovin en recherche
- Spécificité de la conception des bâtiments
- Gestion sanitaire des élevages
- Procédures mineures et d'euthanasie
- Introduction à l'anesthésie et l'analgésie du mouton

6. Délai d'accès

Réponse sous une semaine en fonction du planning

7. Modalité d'évaluation

Évaluation des connaissances sous forme de QCM

8. Accessibilité Handicap

Faites-nous part de vos besoins pour que nous adaptions au mieux votre formation

9. Tarif

Pour les sessions de notre agenda :

120 € HT / participant

Tarifs dégressifs pour des inscriptions multiples.

Devis sur simple demande.

10. Formateur

Un des meilleurs experts de la thématique, intervenant régulièrement pour Animaform

11. Moyens Pédagogiques

- Échanges interactifs
- Support pédagogique envoyé aux participants en format numérique
- Attestation de formation

12. Contact

contact@animaform.eu

06 33 81 00 11





Animamaform



35 rue Gandon

75013 Paris

06.33.81.00.11

contact@animamaform.eu

www.animamaform.eu

Organisme formateur
enregistré sous le numéro
11 75 60669 75
auprès de la préfecture



Mise à jour avril 2024